



CABEZALES DE PROCESAMIENTO/
COSECHA



SERIE 200





Waratah ha sido líder del sector durante más de 40 años, y esto no es una casualidad. El motivo es que siempre lo hemos escuchado para diseñar cabezales de procesamiento y de cosecha duraderos, más productivos y eficaces, probados para la aplicación que usted necesita.

En nuestras instalaciones de Finlandia y Nueva Zelanda, cada cabezal se realiza a pedido: por ello, siempre obtendrá exactamente lo que necesita. Nuestros cabezales se fabrican para trabajar con tecnología avanzada; esta capacidad ofrece un control exacto, con mediciones precisas del diámetro y la longitud. Probamos cada producto en el lugar de la instalación, invirtiendo nuestro tiempo para que el suyo sea rentable.

Nuestro compromiso con su éxito va más allá de la calidad de los productos. Siempre que ponga a trabajar nuestros cabezales, nuestra red de asistencia mundial trabajará por usted: desde la ayuda que le brinda para elegir el cabezal correcto y para la instalación y la puesta en marcha, hasta hacerse presente en el lugar cuando lo necesite.

Ofrecemos la más amplia variedad de cabezales de procesamiento y de cosecha del mercado. Sea que coseche en los tocones o sea que procese en la zona de descarga o en algún sitio intermedio, Waratah está construido para trabajar por usted en todo el mundo.



“Creo que los cabezales Waratah son los más resistentes del mercado. Les exigimos muchísimo”.

Ben Reed, Wayne Stone Logging



SERIE 200

De efectividad comprobada en aplicaciones de descortezado, madera blanda y madera dura, las cosechadoras Serie 200 de Waratah equilibran productividad y precisión.


Bastidores de acero y de gran resistencia, diseñados para ofrecer un rendimiento óptimo y, a la vez, una excelente visibilidad hacia el árbol

Opciones de rociado para marcas de color y tratamiento de tocones

Sierras de alto rendimiento con gran capacidad de corte y control automático para ofrecer un rendimiento óptimo en aplicaciones de cosecha

Diseños de caja de sierra que mejoran la productividad y extienden la durabilidad al ofrecer alturas de tocones reducidas

Calidad superior en la sujeción de árboles, la manipulación de troncos y el procesamiento de árboles rectos y curvos



Varias configuraciones de cajas de conexiones disponibles para adaptarse a muchas aplicaciones

Opciones de rotador para que pueda adaptarse a muchos portadores

Opciones de cosecha de múltiples árboles para algunos modelos

Diagnósticos y controlador a bordo avanzados

Válvulas de alto rendimiento y alta eficiencia que brindan capacidad de respuesta y velocidad

En algunos modelos, opción de sierra superior que aumenta la productividad

Opciones de cuchillas delanteras flotantes y fijas que proporcionan una cobertura óptima de desramado

Precisión extrema en las mediciones con la última tecnología de sensores y muchas opciones de ruedas

Paquetes de protección especializados para aplicaciones en nieve y condiciones rigurosas

Sensores de diámetro doble para volúmenes de troncos precisos, surtidos, y para proporcionar un rendimiento óptimo del cabezal

Opciones de motores de alimentación de alto rendimiento y par elevado (algunos modelos con opción de alimentación de doble velocidad)

Opciones de rueda de mando que ofrecen calidad óptima de madera, descortezado o tracción máxima en madera curva

Cuchillas para desramar que proporcionan el mejor desramado posible en madera de diámetro pequeño y grande

Aberturas grandes para las cuchillas y el rodillo de alimentación que resultan en un rápido agarre de los troncos y una cosecha de árboles productiva



H270 SERIES-II

Ya sea que trabaje en aplicaciones de descortezado, madera blanda o madera dura, el ágil cabezal H270 Series-II se encuentra perfectamente equipado para realizar la tarea. Su diseño simple, que ofrece una excelente visibilidad de los troncos y cuenta con rodillos de abertura amplia, proporciona una cosecha de árboles fácil y rápida.

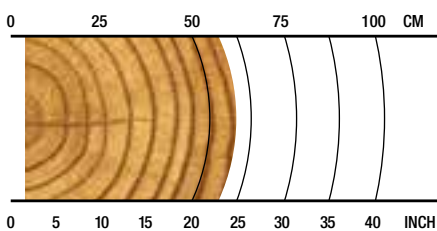
DESCRIPCIÓN GENERAL

Cosecha en entresacados tardíos o cosecha de regeneración; productivo en madera curva o recta.

APLICACIONES

- Cosecha de madera blanda
- Cosecha de madera dura
- Cosecha de múltiples árboles

RANGO RECOMENDADO



4-60cm / 1.5-23.6 in.

ESPECIFICACIONES

- 1350 kg / 2976 lb**
Peso (Sin el Rotador ni el Varillaje)
- 28 MPa / 4061 psi**
Requisitos Máximos del Sistema Hidráulico
- 740 mm / 29,1 in**
Abertura Máxima del Desramador Superior
- 620 mm / 24,4 in**
Abertura Máxima del Rodillo de Alimentación
- 650 mm / 25,6 in**
Capacidad Máxima de Corte
- 18 a 25 toneladas métricas**
Tamaño del Portador
- 16 a 25 toneladas métricas**
Tamaño del Portador



H290

El cabezal H290, recientemente actualizado y optimizado para ofrecer un mejor rendimiento, es un cabezal de cosecha potente y robusto, construido para brindar un rendimiento excepcional de alimentación y desramado.

La opción de sierra superior sumamente eficaz permite un corte de la punta no comercial del tronco sencillo para lograr una mayor utilización del tronco, lo que incrementa la productividad operativa.

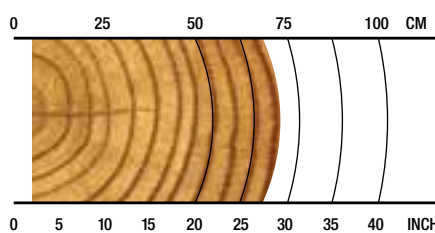
DESCRIPCIÓN GENERAL

Cosecha en entresacados tardíos o cosecha de regeneración; productivo en madera curva o recta.

APLICACIONES

Cosecha de madera blanda
Cosecha de madera dura
Descortezado

RANGO RECOMENDADO



5-70 cm / 2-27.6 in.

ESPECIFICACIONES



1970 kg / 4343 lb

Peso (Sin el Rotador ni el Varillaje)



28 MPa / 4061 psi

Requisitos Máximos del Sistema Hidráulico



800 mm / 31,5 in

Abertura Máxima del Desramador Superior



760 mm / 29,9 in

Abertura Máxima del Rodillo de Alimentación



750 mm / 29,5 in

Capacidad Máxima de Corte



20 a 30 toneladas métricas

Tamaño del Portador



25 a 35 toneladas métricas

Tamaño del Portador



H215E

El eucalipto no es rival para el cabezal H215E, fabricado con un fin específico. Este cabezal de cosecha de nueva generación, de gran capacidad y potencia, fue diseñado específicamente para descortezar y se destaca por su productividad en las aplicaciones extremas.

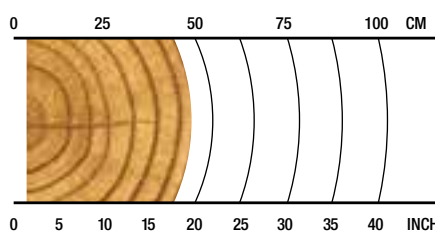
DESCRIPCIÓN GENERAL

Descortezado de eucaliptos en entresacados tardíos o finales, o cosecha de regeneración.

APLICACIONES

Descortezado

RANGO RECOMENDADO



3-45cm / 1.2-17.7 in.

ESPECIFICACIONES



1690 kg / 3726 lb

Peso (Sin el Rotador ni el Varillaje)



28 MPa / 4061 psi

Requisitos Máximos del Sistema Hidráulico



580 mm / 22,8 in

Abertura Máxima del Desramador Superior



550 mm / 21,7 in

Abertura Máxima del Rodillo de Alimentación



550 mm / 21,7 in

Capacidad Máxima de Corte



18 a 22 toneladas métricas

Tamaño del Portador



20 a 25 toneladas métricas

Tamaño del Portador

SISTEMAS DE MEDICIÓN Y CONTROL

Nos centramos en proporcionarle sistemas de medición de diámetro y longitud exactos para ofrecer una precisión rentable. Simplifique las operaciones y aumente la productividad a través de estadísticas e información sobre mediciones en tiempo real y transferencia de datos inalámbrica.

TIMBERRITE™ H-16



Imagine un sistema de control potente y rápido, que gestione su carga de trabajo y conecte su oficina con el bosque.

El productivo sistema de medición y control TimberRite utiliza una potente PC con Windows; esto proporciona una tecnología de medición precisa y un control del cabezal con capacidad de respuesta para lograr una productividad operativa eficiente.

Registra la información de producción, hace un seguimiento de la productividad y empaqueta todos los archivos en el último formato StanForD 2010 para asegurar el intercambio de datos con, virtualmente, cualquier sistema profesional de la industria forestal.

Además, este sistema fácil de usar cuenta con capacidad de correo electrónico y puede utilizar nuestra aplicación para teléfonos inteligentes WaratahMate™; gracias a esto, podrá transferir la información sobre la producción de manera eficaz y oportuna, independientemente de su ubicación. Puede gestionar sus resultados a través de las configuraciones "estándar" con prioridad de Preselección u "opcional" con Optimización de Valor; esto le permitirá estar al día con las demandas del mercado. TimberRite mantiene su producción y su información en un nivel elevado para que pueda gestionar su carga de trabajo en cualquier circunstancia que su mercado exija.

CARACTERÍSTICAS PRINCIPALES

- **Prioridad de Preselección** (estándar): optimización secuencial mediante instrucción de lista de corte y asignaciones alternativas de troncos.
- **Optimización de Valor** (opcional): optimización basada en valores, pronóstico intuitivo a través de una evaluación inteligente de matrices avanzadas.
- **Pantalla táctil** o teclado inalámbrico y panel táctil.
- El controlador basado en **PC con Windows™ 7** integra el sistema de medición y control del cabezal de cosecha con el alto poder de procesamiento de una computadora personal.
- La estructura de archivos **StanForD 2010** asegura el intercambio de datos con otros sistemas profesionales de la industria forestal.
- **Envío automático de archivos**: informes de producción, instrucciones para el área de trabajo, seguimientos de reparaciones, historial de calibraciones, tablas de instrucciones de corte, configuraciones de la máquina e instrucciones de cosecha.
- **Aplicación para teléfonos inteligentes WaratahMate™**: transfiera datos fácilmente de manera inalámbrica sin importar su ubicación, o bien mediante correos electrónicos, o bien mediante memoria USB.
- **Estadísticas de trabajo y reparaciones**: supervise disponibilidad, productividad y costos de operación.
- **Calibración específica según la especie y configuraciones de sujeción suave** para brazos de mando y de desramado.
- **Configuraciones específicas para el operador** y menús configurables que permiten navegación y ajustes rápidos.
- **Documentación importante de la zona**: zona ampliada, contratista e información de la máquina.
- **Diagnósticos simplificados**: pruebas de entradas y salidas con asistencia de solución de problemas de diagnóstico integrada.

OPCIONES

Los cabezales Waratah pueden configurarse para la aplicación que usted necesite. Consulte a su distribuidor para conocer las opciones disponibles.



Diversas Posibilidades de Configuración

Waratah cuenta con una amplia variedad de opciones orientadas para aplicaciones de cosecha y de procesamiento, incluidos los procesamientos de troncos únicos y múltiples, y la manipulación de múltiples árboles; además, todos los modelos incluyen opciones para aplicaciones de descortezado, madera blanda y madera dura curva.



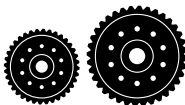
Sierras Principales, Motores de Sierras, Sierras Superiores

La serie 200 cuenta con sierras principales con gran capacidad de corte que tienen cajas de sierra diseñadas para un corte transversal rápido. Todas las unidades de sierra presentan una cadena con paso de 10 mm / 0,404 in con ajuste de tensión automático que se ve impulsada por motores eficientes de par elevado. Además, el cabezal H290 dispone de una sierra superior opcional que ofrece una mayor eficiencia en las aplicaciones de madera curva.



Brazos de Desramado

El diseño de los brazos de desramado ofrece un rápido agarre de los troncos y durabilidad en las aplicaciones más extremas. Los perfiles de las cuchillas aseguran un desramado de calidad en todo el rango de diámetros recomendado.



Rodillos de Alimentación

Existen muchas opciones de rodillos de alimentación para diversas aplicaciones; ofrecen una tracción mejorada y reducen el daño a la fibra. Las opciones de ruedas incluyen descortezado de eucaliptos, con costillas, tipo "v"; MTH, Moipu, MenSe, miniatura, agresiva y muchos estilos combinados.



Cuchillas Delanteras

Waratah ofrece opciones de cuchillas delanteras flotantes o fijas para servicio pesado; estas opciones cuentan con perfiles y cuchillas especializados que permiten un desramado óptimo en cualquier aplicación.



Marca de Color

Waratah ofrece sistemas de marcas de color aplicadas mediante boquillas para simplificar la identificación de los troncos. Tres colores proporcionan muchas combinaciones de surtidos, lo que mejora la clasificación y la seguridad en los aserraderos.



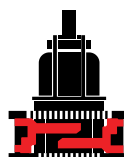
Ruedas de Medición

Las ruedas de medición específicas según las aplicaciones presentan un diseño que otorga mediciones precisas y uniformes en todas las especies de árboles; además, cuentan con mejoras que ayudan a preservar la calidad del tronco. Las selecciones incluyen modelos anchos y estrechos, opciones de dientes gruesos y finos, y configuraciones de descortezado de múltiples troncos.



Rotadores

Waratah ofrece opciones de motores rotadores productivos y de par elevado, y opciones de mamparas de mangueras en todos los modelos de la serie 200.



Cosecha de Múltiples Árboles

Algunos modelos seleccionados cuentan con la capacidad de cosecha de múltiples árboles (MTH); esta opción proporciona una acumulación superior y una alimentación de manojos precisa. La capacidad de MTH aumenta la productividad; además, puede instalarse fácilmente entre el rotador y el soporte colgante, incluso en cabezales existentes.



Tratamiento de Tocones

Waratah cuenta con juegos de tratamiento de tocones aplicados mediante boquillas o barras.

Comuníquese con su distribuidor de Waratah para conocer otras opciones disponibles.

	H270 Series-II	H290	H215E
DIMENSIONES			
Ancho, cabezal abierto (mm/in)	1660/65,4	1900/74,8	1650/65,0
Ancho, cabezal cerrado	1075/42,3	1190/46,8	1200/47,2
Altura sin el rotador ni el varillaje	1585/62,4	1970/77,6	1900/74,8
PESO			
Sin incluir el rotador, el varillaje ni ciertas opciones (kg/lb)	1350/2976	1970/4343	1690/3276
DESRAMADO (mm)			
Cuchillas para desramar	4 móviles, 1 flotante, 1 fija trasera	4 móviles, 2 fijas	4 móviles, 1 fija, 2 herramientas de descortezado fijas
Diámetro de desramado, de punta a punta (mm/in)	460/18,1	510/20,1	430/16,9
Abertura máxima, cuchillas superiores (mm/in)	740/29,1	800/31,5	580/22,8
Abertura máxima, cuchillas inferiores (mm/in)	670/26,4	870/34,3	610/24,0
MANDO			
Cantidad de rodillos de mando	2	2	2
Motor (cc), opción 1	Motores de 780 cc	Motores de 1295 cc / 944 cc	Motores de 702 cc
Fuerza de alimentación bruta (kN) (ruedas de alimentación de acero)	28,1	37,7/28,1	25
Motor (cc), opción 2	Motores de 857 cc	Motores de 1404 cc / 1050 cc	
Fuerza de alimentación bruta (kN) (ruedas de alimentación de acero)	31,1	41,6/31,2	
Motor (cc), opción 3	Motores de 934 cc		
Fuerza de alimentación bruta (kN) (ruedas de alimentación de acero)	33,9		
Velocidad de alimentación máxima (m/s)	4,5 a 6,0	4,5 a 6,0	5
Abertura máxima del rodillo (mm/in)	620/24,4	760/29,9	550/21,7
Diámetro mínimo (mm/in)	40/1,6	50/2,0	30/1,2
SIERRA SUPERIOR			
Diámetro de corte máximo (mm/in)		400/15,7	
Longitud de la barra de sierra (mm)		600	
Tipo de cadena (mm/in)		10/0,404	
Cilindrada del motor de la sierra superior (cc)		14 cc	
SIERRA PARA CORTE EN LA BASE DEL TRONCO			
Sierra estándar	SuperCut 100 con cadena con ajuste de tensión automático	SuperCut 100 con cadena con ajuste de tensión automático	SuperCut 100 con cadena con ajuste de tensión automático
Diámetro de corte máximo (mm/in)	650/25,6	750/29,5	550/21,7
Longitud de la barra de sierra (mm)	825	900	670
Tipo de cadena (mm/in)	10/0,404	10/0,404	10/0,404
Motor de la sierra	19 cc o 20 cc	19 cc o 20 cc	20 cc
Capacidad del tanque de aceite de la barra	4,8 l	7,2 l	10 l
RANGO DEL PORTADOR			
Con ruedas (toneladas métricas)	18 a 25	20 a 30	18 a 22
Con cadenas (toneladas métricas)	16 a 25	25 a 30	20 a 25
SISTEMA HIDRÁULICO			
Presión de operación máxima (Mpa/psi)	28/4061	28/4061	28/4061
Capacidad de la bomba recomendada (l/min; gal/min)	260 a 380	320 a 380	260 a 340
SISTEMA DE MEDICIÓN Y CONTROL			
EQUIPO OPCIONAL	TimberRite H-16*	TimberRite H-16*	TimberRite H-16*
Marca de color	Sí	Sí	No
Tratamiento de tocones	Sí	Sí	No
Cosecha de múltiples árboles (MTH)	Sí	No	No
Rodillos de alimentación MenSe	Sí	Sí	No
Rodillos de alimentación de descortezado	No	Sí	Sí
Rodillos de alimentación de acero miniatura	Sí	Sí	No
Rodillos de alimentación de acero con costillas	Sí	Sí	No
Cadena Tireco	Sí	Sí	No
Juegos de barra de sierra y cadena	Sí	Sí	Sí
Juego de manguera hidráulica	No	Sí	No
Sierra superior	No	Sí	No

Este folleto se compiló cuidadosamente para su difusión a nivel mundial. En él, se proporcionan información general, imágenes y descripciones; sin embargo, es posible que algunas ilustraciones y partes del texto incluyan opciones y aditamentos que no estén disponibles en todas las regiones. Comuníquese con su distribuidor local para obtener más detalles. Waratah se reserva el derecho de cambiar las especificaciones y el diseño de los productos descritos en este folleto sin previo aviso. No asume ninguna responsabilidad por errores u omisiones.

* Es posible que otras versiones se encuentren disponibles. Comuníquese con su distribuidor local de Waratah.



EQUIPO DE FORESTACIÓN

www.Waratah.com

