



WARATAH AGGREGATE FÜR ERNTE
UND BEARBEITUNG



SERIE 200





Es ist kein Zufall, dass Waratah die letzten 40 Jahre hindurch führend in diesem Industriezweig war und ist. Vielmehr liegt dies darin begründet, dass wir immer ein Ohr für Ihre Wünsche nach stabileren Konstruktionen, nach höherer Produktivität und effizienteren Aggregaten zum Ernten und Verarbeiten hatten und diese sich für Ihre spezielle Anwendung bewährt haben.

In unseren Standorten in Finnland und Neuseeland wird jedes einzelne Aggregat für den jeweiligen Auftrag maßgeschneidert gefertigt, sodass Sie genau das bekommen, was Sie benötigen. Abgestimmt auf das Zusammenspiel mit Spitzentechnologie-Steuerungen lassen sich unsere Aggregate präzise steuern und liefern exakte Durchmesser- und Längenmessungen. Jedes einzelne Produkt wird in Prüfvorrichtungen vor Ort in dem uns zur Verfügung stehenden Zeitfenster erprobt

Unser Engagement für Ihren Erfolg reicht weit über die Produktqualität hinaus. Sobald Sie unsere Aggregate in Betrieb nehmen, macht sich unser globales Support-Netzwerk an die Arbeit für Sie – sei es, dass wir Ihnen bei der Auswahl des geeigneten Modells helfen bzw. bei der Installation und Erstinbetriebnahme, oder aber wir Sie im Bedarfsfall vor Ort unterstützen.

Wir bieten die größte Vielfalt an Harvestern / Bearbeitungsaggregaten auf dem Markt. Ob Sie nun den Stamm ernten oder im Holzlager bzw. irgendwo dazwischen Holz bearbeiten, die Waratah-Bauweise ist weltweit einsatzfähig für Sie.



“Wenn Sie mich fragen sind die Waratahs die zähesten da draußen. Wir verlangen ihnen einiges ab.”

Ben Reed, Wayne Stone Logging



SERIE 200

Bestens bewährt im Hart- und Weichholzbereich sowie im Entrindungseinsatz, bietet die Waratah Serie 200 eine ausgeglichene Mischung aus Produktivität und Genauigkeit.


Hochfeste Stahlrahmen ausgelegt auf maximale Leistung bei einer gleichzeitig exzellenten Sicht auf den Baum

Optionales Stumpfbehandlungs- und Farbmarkierungsspray

Hochleistungssägen mit breitem Schnittvermögen und automatischer Steuerung sichern optimale Leistung im Ernteeinsatz

Mit speziell ausgelegten Sägeboxen lässt sich die Produktivität steigern, die Lebensdauer verlängern und somit eine geringere Stumpfhöhe erzielen

Überlegen beim Halten von Stämmen, bei der Holzhandhabung und beim Bearbeiten von geraden und gekrümmten Bäumen



Unterschiedliche Konfigurationen von Anschlusskästen sind für viele Anwendungen verfügbar

Rotatoroptionen für viele Trägerfahrzeuge

Mehrbaumsammler-Optionen für einige Modelle

Hoch entwickelte bordeigene Controller und Diagnosemittel

Hoch effiziente Hochleistungsventile sorgen für ein gutes Ansprechverhalten sowie Schnelligkeit

Mit optionalen Zopfsägen lässt sich für einige Modelle die Produktivität steigern

Feststehende und bewegliche Frontmesseroptionen sorgen für optimale Entastungseigenschaften

Extreme Messgenauigkeit mit aktueller Sensortechnologie und vielen Radoptionen

Spezielle Schutzpakete gegen Schnee und raue Einsatzbedingungen

Mit Sensoren für zwei Durchmesser sind die exakte Bestimmung des Einschlagvolumens, des Sortiments und somit optimale Aggregatleistungen möglich

Optionale hochleistungsfähige Vorschubmotoren mit hohen Drehmomenten, einige Modelle bieten optional zwei Gänge

Antriebsradoptionen erlauben eine optimale Holzqualität, Entrindung oder maximale Traktion bei krummen Stämmen

Entastungsmesser gestatten ein optimales Entrinden bei Hölzern mit großen und kleinen Durchmessern

Große Messer und Zufuhrwalzenöffnungen sichern ein schnelles Ergreifen des Stamms und damit ein effizientes Ernten



H270 SERIES-II

Die hohe Beweglichkeit der H270 Series-II ist perfekt geeignet zum Ernten von Weich- und Harthölzern sowie zum Entrinden. Seine einfache Konstruktion mit ausgezeichneter Sicht auf den Stamm und die große Walzenöffnung macht schnelles Baumernten einfach möglich.

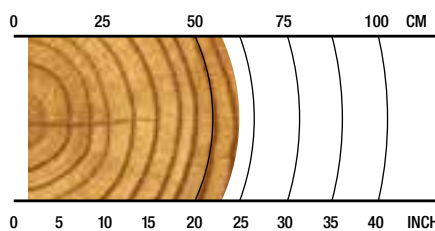
ÜBERSICHT

Ernten in späten Ausdünnungen oder Verjüngungshiebe; produktiv bei krummen oder gerade Stämmen.

EINSATZBEREICHE

Ernten von Weichholz
Ernten von Hartholz
Mehrbaumernten

EMPFOHLENER EINSATZBEREICH



4 - 60 cm

LASTENHEFTFORDERUNGEN



1350 kg / 2976 lb
Gewicht (ohne Rotator und Gelenk)



28 MPa / 4061 psi
Maximale Hydraulikanforderung



740 mm / 29,1 in
Maximale Öffnung obere Entastung



620 mm / 24,4 in
Maximale Öffnung Vorschubwalzen



650 mm / 25,6 in
Maximale Schnittleistung



18-25 metrische Tonnen
Trägerfahrzeuggröße



16-25 metrische Tonnen
Trägerfahrzeuggröße



H290

Der vor Kurzem leistungsoptimierte H290 Harvester ist robust, leistungsstark und auf außergewöhnliche Vorschub- und Entastungsleistung ausgelegt. Die hocheffiziente Zopfsäge macht das Gummieren leicht und ermöglicht so eine bessere Ausnutzung der Stämme, was die Produktivität steigert.

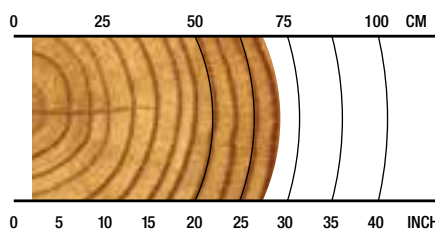
ÜBERSICHT

Ernten in späten Ausdünnungen oder Verjüngungshiebe; produktiv bei krummen oder gerade Stämmen.

EINSATZBEREICHE

Ernten von Weichholz
Ernten von Hartholz
Entrinden

EMPFOHLENER EINSATZBEREICH



5 - 70 cm

LASTENHEFTFORDERUNGEN



1970 kg / 4343 lb

Gewicht (ohne Rotator und Gelenk)



28 MPa / 4061 psi

Maximale Hydraulikanforderung



800 mm / 31,5 in

Maximale Öffnung obere Entastung



760 mm / 29,9 in

Maximale Öffnung Vorschubwalzen



750 mm / 29,5 in

Maximale Schnittleistung



20-30 metrische Tonnen

Trägerfahrzeuggröße



25-35 metrische Tonnen

Trägerfahrzeuggröße



H215E

Eukalyptus ist der Sonderanfertigung H215E nicht gewachsen. Der leistungsstarke Harvester der nächsten Generation wurde speziell zum Entrinden konzipiert und beherrscht diesen rauen Anwendungsfall auf höchst produktive Art und Weise.

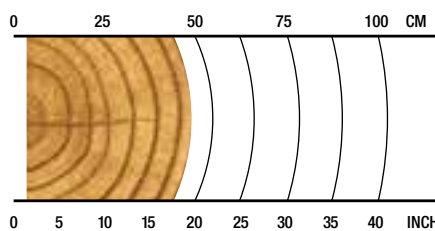
ÜBERSICHT

Entrinden von Eukalyptus in späten oder letzten Ausdünnungen bzw. bei Verjüngungshieben.

EINSATZBEREICHE

Entrinden

EMPFOHLENER EINSATZBEREICH



3 - 45 cm

LASTENHEFTFORDERUNGEN



1690 kg / 3726 lb

Gewicht (ohne Rotator und Gelenk)



28 MPa / 4061 psi

Maximale Hydraulikanforderung



580 mm / 22,8 in

Maximale Öffnung obere Entastung



550 mm / 21,7 in

Maximale Öffnung Vorschubwalzen



550 mm / 21,7 in

Maximale Schnittleistung



18-22 metrische Tonnen

Trägerfahrzeuggröße



20-25 metrische Tonnen

Trägerfahrzeuggröße

MESS- UND STEUERSYSTEME

Der Schwerpunkt liegt auf der Bereitstellung eines exakt arbeitenden Durchmesser- und Längenmesssystems für gewinnbringende Präzision. Mit Echtzeit-Statistik und Messdaten sowie drahtloser Datenübertragung werden die Abläufe vereinfacht und die Produktivität wird gesteigert.

TIMBERRITE™ H-16



Stellen Sie sich ein schnelles leistungsfähiges Steuersystem vor, das Ihre Arbeitslast verwaltet und Ihr Büro mit dem Wald verbindet.

Das produktive TimberRite Mess- und Steuersystem setzt für eine effektive Betriebsproduktivität einen leistungsstarken Windows PC ein, der mit genauer Messtechnologie und einer hoch ansprechenden Aggregatsteuerung versehen ist.

Es zeichnet Produktionsdaten auf, registriert die Produktivität und verpackt alle Dateien im neuesten StanForD 2010 Format, wodurch der Datenaustausch mit praktisch jedem professionellen System der Forstwirtschaft sichergestellt ist.

Zudem ist das benutzerfreundliche System in der Lage, E-Mails zu empfangen / senden, und nutzt unsere WaratahMate™ Smartphone App für eine standortunabhängige, effiziente und rechtzeitige Übertragung der Produktionsdaten und anderer wichtiger Dateien. Es ist als Standard über Vorauswahl mit Priorität bzw. optional über Wertoptimierung konfigurierbar und kann somit dafür sorgen, dass Ihre Produktion mit den Marktanforderungen Schritt hält. TimberRite hält Sie produktiv und informiert, sodass Ihre Arbeitslast immer an die jeweiligen Marktanforderungen angepasst ist.

HAUPTMERKMALE

- **Vorausgewählte Priorität** – (Standard) – sequentielle Optimierung durch Schnittlistenanweisung, Zuweisung von alternativen Einschlagsgebieten.
- **Wertoptimierung** – (optional) – wertbasierte Optimierung, intuitive Vorhersagen durch intelligente Bewertung von hoch entwickelten Matrizen.
- **Berührungsbildschirme** oder Schnurlostartatur und Maus-Touchpad.
- **Windows™ 7 PC**-basierter Controller verknüpft das Harvester-Aggregat Mess- und Steuersystem mit der hohen Rechnerleistung eines PCs.
- **StanForD 2010** Dateistruktur stellt den Datenaustausch mit anderen professionellen Systemen in der Forstwirtschaft sicher.
- **Automatisches Versenden von Dateien** - Produktionsberichten, Anweisungen zum Einschlagsgebiet, Reparaturdaten, Kalibrierungsverlaufsdaten, Stammabschnitt-Tabellen, Maschineneinstellungen und Ernteanweisungen.
- **WaratahMate™ Smartphone App** - standortunabhängiger, einfacher, schnurloser Datentransfer bzw. per E-Mail oder USB-Stick.
- **Arbeits- und Reparaturstatistik** - Monitorlaufzeit, Produktivitäts- und Betriebskosten.
- **Individuelle Kalibrierung für einzelne Baumarten und Soft-Klemm-Einstellung** zum Entasten und Antreiben der Walzenarme.
- **Bediener-spezifische Einstellungen** und konfigurierbare Menüs für schnelles Navigieren und Einstellen.
- **Umfangreiche Standortdokumentation** – erweiterter Standort, Angaben zum Unternehmer und der Maschine.
- **Vereinfachte Diagnostik** - Eingangs- und Ausgangsprüfungen mit eingebauter Fehlersuchunterstützung.

OPTIONEN

Waratah Aggregate lassen sich für Ihren Einsatzfall konfigurieren. Fragen Sie Ihren Händler nach verfügbaren Optionen.



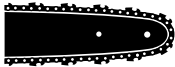
Konfigurierbarkeit

Waratah verfügt über ein großes Spektrum an spezifischen Optionen für Ernte- und Bearbeitungsanwendungen, einschließlich der Einbaum- und Mehrstammbearbeitung sowie der Mehrbaumbehandlung. Sämtliche Modelle beinhalten Optionen für Weichholz, krummes Hartholz und zum Entrinden.



Farbmarkierung

Zur Vereinfachung der Holzkennzeichnung bietet Waratah ein Düsen-Farbmarkierungssystem an. Drei Farben bieten viele Kombinationsmöglichkeiten, wodurch sich die Sortierung und Sicherheit auf dem Holzhof erhöhen.



Hauptsägen, Sägenmotoren, Zopfsägen

Die Serie 200 besitzt Hauptsägen mit hohem Schnittvermögen, deren Sägeboxen auf schnelle Querschnitte ausgelegt sind. Alle Sägeeinheiten besitzen automatische Kettenspanner vom Typ 10 mm/0,404 und werden von effektiven Motoren mit hohen Drehmomenten angetrieben. Außerdem besitzt der H290 als Option eine Zopfsäge, die sich bei krummen Hölzern als besonders effizient erweist.



Messräder

Anwendungsspezifische Messräder erlauben ein akkurates und konsistentes Messen aller drei Holzarten mit Erweiterungen zur Bestimmung der Holzqualität. Zur Auswahl stehen breite und schmale Modelle, grobe und feine Zahnoptionen sowie Mehrstamm- und Entrindungskonfigurationen.



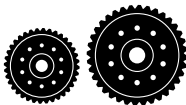
Entastungsarme

Die Entastungsarme sind für schnelles Ergreifen des Stammes und Standfestigkeit in den härtesten Einsatzfällen ausgelegt. Die Messerprofile ermöglichen über das gesamte empfohlene Durchmesserpektrum ein qualitativ hochwertiges Entasten.



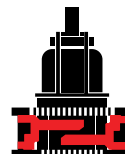
Rotator

Waratah setzt in allen Serie 200 Modellen produktive Rotationsmotoren mit hohen Drehmomenten und optional Schotte für Schläuche ein.



Vorschubwalzen

Eine Vielzahl von Vorschubwalzenoptionen steht für unterschiedliche Einsatzfälle zur Verfügung, sie verbessern die Traktion und reduzieren Faserbeschädigungen. Rad Unterschiedliche Optionen werden angeboten, z. B. zum Entrinden von Eukalyptus, mit Rippen, V-Typ, MTH, Moipu, MenSe, Daumnagel, aggressive und zahlreiche Kombinationen davon.



Mehrbaumernten

Die ausgewählten Modelle verfügen über die Fähigkeit des Mehrbaumerntens (MTH) – eine Option, die ein effektives Arbeiten sowie die präzise Zufuhr von Bündeln ermöglicht. Die MTH-Fähigkeit erhöht die Produktivität und lässt sich leicht zwischen Rotator und Hängehalterung einbauen - auch an bestehenden Aggregaten.



Vordere Messer

Waratah enthält schwimmende oder feststehende Vordermesseroptionen mit Spezialprofilen und Schnittkanten für herausragende Entastungsleistungen in beliebigen Einsatzfällen.



Stumpfbehandlung

Waratah verfügt über Stumpfbehandlungs-Sets, die mit Düsen oder Stangen arbeiten.

Sprechen Sie mit Ihrem Waratah Händler über weitere verfügbare Optionen.

	H270 Series-II	H290	H215E
ABMESSUNGEN			
Breite, geöffneter Kopf [mm/in]	1660 / 65,4	1900 / 74,8	1650 / 65,0
Breite, geschlossener Kopf	1075 / 42,3	1190 / 46,8	1200 / 47,2
Höhe ohne Rotator und Gelenk	1585 / 62,4	1970 / 77,6	1900 / 74,8
GEWICHT			
Ausgenommen Rotator, Gelenk und einige Optionen [kg/lb]	1350 / 2976	1970 / 4343	1690 / 3276
ENTASTEN [mm]			
Entastungsmesser	4 bewegliche, 1 schwimmendes, 1 feststehendes hinten	4 bewegliche, 2 feststehende	4 bewegliche, 1 feststehendes, 2 feststehende Entrindungswerkzeuge
Entastungsdurchmesser, Spitze-Spitze [mm/in]	460 / 18,1	510 / 20,1	430 / 16,9
Maximale Öffnung, obere Messer [mm/in]	740 / 29,1	800 / 31,5	580 / 22,8
Maximale Öffnung, untere Messer [mm/in]	670 / 26,4	870 / 34,3	610 / 24,0
ANTRIEB			
Anzahl der Vorschubwalzen	2	2	2
Motor cc – Option 1	780-cc Motoren	1295 / 944-cc Motoren	702-cc Motoren
Bruttovorschubkraft [kN] (Stahlvorschubwalzen)	28,1	37,7 / 28,1	25
Motor cc – Option 2	857-cc Motoren	1404 / 1050-cc Motoren	
Bruttovorschubkraft [kN] (Stahlvorschubwalzen)	31,1	41,6 / 31,2	
Motor cc – Option 3	934-cc Motoren		
Bruttovorschubkraft [kN] (Stahlvorschubwalzen)	33,9		
Max. Zufuhrgeschwindigkeit [m/s]	4,5 / -6,0	4,5 / -6,0	5
Maximale Walzenöffnung [mm/in]	620 / 24,4	760 / 29,9	550 / 21,7
Minimaler Durchmesser [mm/in]	40 / 1,6	50 / 2,0	30 / 1,2
ZOPFSÄGE			
Maximaler Schnittdurchmesser [mm/in]		400 / 15,7	
Länge des Sägeschwerts [mm]		600	
Kettentyp [mm/in]		10/0,404	
Motorverdrängung Zopfsäge [cc]		14cc	
STAMMSÄGE / EINSCHLAGSÄGE			
Standardsäge	SuperCut 100 mit automatischer Kettenspannung	SuperCut 100 mit automatischer Kettenspannung	SuperCut 100 mit automatischer Kettenspannung
Maximaler Schnittdurchmesser [mm/in]	650 / 25,6	750 / 29,5	550 / 21,7
Länge des Sägeschwerts [mm]	825	900	670
Kettentyp [mm/in]	10/0,404	10/0,404	10/0,404
Sägenmotor	19 oder 20cc	19 oder 20cc	20cc
Fassungsvermögen Öltankstange	4,8 l	7,2 l	10 l
LASTBEREICH TRÄGERFAHRZEUG			
Radfahrzeug [metrische Tonnen]	18-25	20-30	18-22
Raupenfahrzeug [metrische Tonnen]	16-25	25-30	20-25
HYDRAULIKSYSTEM			
Maximaler Betriebsdruck [MPa/psi]	28 / 4061	28 / 4061	28 / 4061
Empfohlene Pumpleistung [l/min, gal/min]	260–380	320–380	260–340
STEUER- UND MESSSYSTEM			
	TimberRite H-16*	TimberRite H-16*	TimberRite H-16*
SONDERAUSRÜSTUNG			
Farbmarkierung	Ja	Ja	Nein
Stumpfbehandlung	Ja	Ja	Nein
Mehrbaumernten (MTH)	Ja	Nein	Nein
MenSe Vorschubwalzen	Ja	Ja	Nein
Vorschubwalzen zur Entrindung	Nein	Ja	Ja
Stahl Daumennagel-Vorschubwalzen	Ja	Ja	Nein
Vorschubwalzen mit Stahlrippen	Ja	Ja	Nein
TIRECO Kette	Ja	Ja	Nein
Ketten und Sägeschwert-Sets	Ja	Ja	Ja
Hydraulikschlauchsatz	Nein	Ja	Nein
Zopfsäge	Nein	Ja	Nein

Die vorliegende Broschüre ist mit Blick auf ihre weltweite Verbreitung erstellt worden. Es werden allgemeine Informationen, Bilder und Beschreibungen bereitgestellt. Dennoch können sich manche Abbildungen und Textstellen auf Produktoptionen und Zubehörteile beziehen, die nicht in allen Ländern verfügbar sind. Nähere Auskünfte erhalten Sie bei Ihrem Vertriebspartner. Waratah behält sich das Recht vor, Spezifikation und Bauweise aller in diesem Material beschriebenen Produkte ohne Vorankündigung zu ändern. Wir haften nicht für Fehler und Auslassungen.

*Möglicherweise sind andere Anpassungen verfügbar. Befragen Sie bitte Ihren Waratah Händler vor Ort.



FORSTMASCHINEN

www.Waratah.com