



TÊTES D'ABATTEUSE-FAÇONNEUSE/
DE TRAITEMENT



SÉRIE 200





Ce n'est pas un hasard si Waratah est le chef de file de l'industrie depuis plus de 40 ans. Nous avons toujours pris en compte vos avis pour fabriquer des têtes de traitement et d'abatteuse-façonneuse durables, plus productives et efficaces répondant à vos besoins.

Dans nos installations en Finlande et en Nouvelle-Zélande, chaque tête est fabriquée sur commande, afin que vous obteniez exactement ce dont vous avez besoin. Nos têtes sont conçues pour fonctionner avec une technologie avancée, offrant un contrôle précis grâce à la mesure précise du diamètre et de la longueur. Nous prenons le temps de tester chaque produit sur notre site afin qu'il soit rentable pour vous.

Notre engagement à assurer votre succès va au-delà de la qualité de nos produits. Lorsque vous utilisez nos têtes, notre réseau d'assistance mondial est prêt à vous servir : du choix de la tête adéquate à l'intervention sur site au besoin, en passant par l'installation et le démarrage.

Nous offrons la plus vaste gamme de têtes d'abatteuse-façonneuse/de traitement sur le marché. Que vous abattiez des arbres au niveau de la souche ou façonniez à la jetée, ou pour toute autre opération intermédiaire, la tête Waratah est conçue pour vous correspondre à travers le monde.



**« Je pense que les têtes Waratah sont les plus robustes.
Nous sommes très exigeants envers elles. »**

Ben Reed, Wayne Stone Logging



SÉRIE 200

Testées dans des applications d'écorçage, sur du bois dur et du bois tendre, les abatteuses-façonneuses Waratah de la série 200 associent productivité et précision.


Cadres en acier haute résistance conçus pour assurer une performance maximale tout en offrant une excellente visibilité sur l'arbre

Options de traitement des souches et de marquage de couleur

Scies haute performance avec une capacité de coupe importante et un contrôle automatique pour des performances optimales dans les applications de coupe

Conceptions du carter de scie, destinées à améliorer la productivité et à augmenter la durabilité, offrant des hauteurs de souche faibles

Maintien supérieur de l'arbre, parfaite manipulation des rondins et excellent traitement des arbres droits ou tordus



Plusieurs configurations de boîte de jonction disponibles adaptées à diverses applications

Options de rotateur adaptées à divers supports

Options d'abattage de plusieurs arbres pour certains modèles

Diagnostics et modules de commande intégrés avancés

Vannes haute performance très efficaces offrant sensibilité et vitesse

La scie supérieure en option sur certains modèles améliore la productivité

Les options de couteau avant fixe et mobile offrent une couverture optimale lors de l'ébranchage

Exactitude des mesures grâce à la nouvelle technologie de capteur et plusieurs options de roues

Ensembles de protection spécialisés pour les applications dans la neige ou dans des conditions difficiles

Capteurs à double diamètre pour des types et des quantités de bois précis ainsi qu'une performance optimale de la tête

Options de moteur d'avance haute performance à couple élevé, certains modèles sont dotés d'une alimentation à deux vitesses en option

Options de roues motrices pour offrir un écorçage et une qualité de bois optimaux ou une traction maximale avec le bois tordu

Les couteaux ébrancheurs offrent le meilleur ébranchage pour du bois de grand et de petit diamètres

Grandes ouvertures de galet d'alimentation et de couteau pour une saisie rapide de la tige et un abattage efficace de l'arbre



H270 SERIES-II

Que vous travailliez avec du bois tendre, du bois dur ou effectuez de l'écorçage, le modèle H270 Series-II est parfaitement équipé pour réaliser la tâche. Sa conception simple offrant une excellente visibilité sur la tige et des galets à large ouverture permet d'abattre un arbre facilement et rapidement.

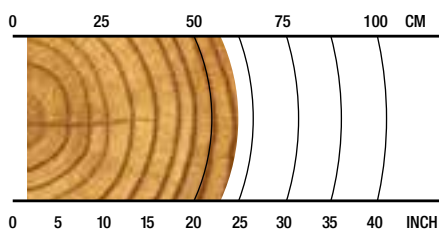
PRÉSENTATION

Éclaircies tardives ou coupe de régénération; efficace sur des arbres droits ou tordus.

APPLICATIONS

Abattage de bois tendre
Abattage de bois dur
Abattage de plusieurs arbres

ÉPAISSEUR RECOMMANDÉE



4 à 60 cm / 1,5 à 23,6 po

SPÉCIFICATIONS



1 350 kg / 2 976 lb
Poids (sans rotateur ni maillon)



28 MPa / 4 061 lb/po²
Exigences hydrauliques maximales



740 mm / 29,1 po

Ouverture supérieure max. pour l'ébranchage



620 mm / 24,4 po

Ouverture max. du galet d'alimentation



650 mm / 25,6 po

Capacité de coupe maximale



18 à 25 tonnes métriques

Poids du support



16 à 25 tonnes métriques

Poids du support



H290

Optimisé pour la performance, le modèle H290 récemment amélioré est une tête d'abatteuse-façonneuse robuste et puissante, conçue pour fournir des performances d'alimentation et d'ébranchage exceptionnelles. L'option de scie supérieure très efficace facilite l'écimage pour une meilleure utilisation de la tige, ce qui optimise la productivité.

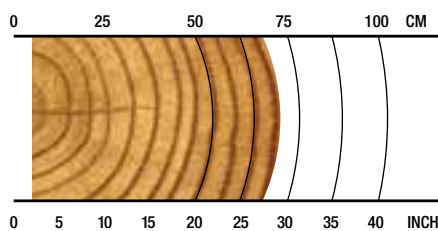
PRÉSENTATION

Éclaircies tardives ou coupe de régénération; efficace sur des arbres droits ou tordus.

APPLICATIONS

Abattage de bois tendre
Abattage de bois dur
Écorçage

ÉPAISSEUR RECOMMANDÉE



5 à 70 cm / 2 à 27,6 po

SPÉCIFICATIONS



1 970 kg / 4 343 lb
Poids (sans rotateur ni maillon)



28 MPa / 4 061 lb/po²
Exigences hydrauliques maximales



800 mm / 31,5 po
Ouverture supérieure max. pour l'ébranchage



760 mm / 29,9 po
Ouverture max. du galeat d'alimentation



750 mm / 29,5 po
Capacité de coupe maximale



20 à 30 tonnes métriques
Poids du support



25 à 35 tonnes métriques
Poids du support



H215E

Le modèle H215E manipule facilement l'eucalyptus. Spécialement conçue pour l'écorçage, cette puissante tête d'abatteuse-façonneuse de nouvelle génération et de haute capacité prédomine dans des conditions difficiles.

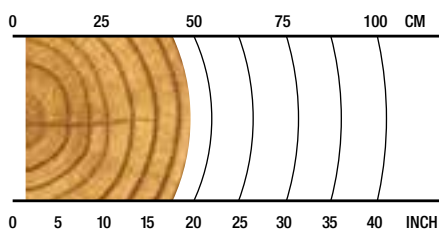
PRÉSENTATION

Écorçage d'eucalyptus dans des éclaircies tardives ou finales ou une coupe de régénération.

APPLICATIONS

Écorçage

ÉPAISSEUR RECOMMANDÉE



3 à 45 cm / 1,2 à 17,7 po

SPÉCIFICATIONS



1 690 kg / 3 726 lb

Poids (sans rotateur ni maillon)



28 MPa / 4 061 lb/po²

Exigences hydrauliques maximales



580 mm / 22,8 po

Ouverture supérieure max. pour l'ébranchage



550 mm / 21,7 po

Ouverture max. du galet d'alimentation



550 mm / 21,7 po

Capacité de coupe maximale



18 à 22 tonnes métriques

Poids du support



20 à 25 tonnes métriques

Poids du support

SYSTÈMES DE MESURE ET DE CONTRÔLE

Nous nous attachons à vous fournir des systèmes précis de mesure du diamètre et de la longueur pour une précision à votre profit. Simplifiez vos opérations et optimisez votre productivité grâce à des statistiques et des données de mesure en temps réel, ainsi qu'au transfert de données sans fil.

TIMBERRITE™ H-16



Imaginez un système de contrôle rapide et puissant qui gère vos charges de travail et relie votre bureau à la forêt.

Le système de mesure et de contrôle TimberRite productif utilise un ordinateur Windows puissant, offrant ainsi une technologie de mesure précise et une commande adaptée de la tête afin d'assurer une productivité opérationnelle efficace.

Ce système permet d'enregistrer des données de production, de suivre la productivité et de combiner tous les fichiers au format StanForD 2010 le plus récent afin de garantir les échanges de données avec presque tous les systèmes professionnels de l'industrie forestière.

De plus, ce système convivial dispose d'une capacité de courriel et peut utiliser notre application pour téléphone intelligent WaratahMate™ pour le transfert efficace et précis des données de production et d'autres fichiers importants, quel que soit votre emplacement. Configurable de série avec la priorité de présélection, ou en option avec la fonction d'optimisation de la valeur, ce système peut gérer votre production afin de répondre aux exigences du marché. TimberRite vous permet d'être toujours productif et bien informé afin de gérer votre charge de travail pour tout ce que demande votre marché.

PRINCIPALES CARACTÉRISTIQUES

- **Priorité de présélection** - (de série) - optimisation séquentielle par des instructions de liste de coupe et autres tâches.
- **Optimisation de la valeur** - (en option) - optimisation basée sur la valeur, diagnostic intuitif grâce à l'évaluation intelligente de matrices avancées.
- **Écran tactile**, ou clavier sans fil et souris tactile.
- Le module de commande basé sur **ordinateur Windows™ 7** intègre le système de commande et de mesure de la tête d'abatteuse-façonneuse avec la puissance de traitement élevée d'un ordinateur personnel.
- La structure de fichiers **StanForD 2010** garantit les échanges de données avec d'autres systèmes professionnels dans l'industrie forestière.
- **Envoi automatique de fichiers** : rapports de production, instructions relatives au chantier, suivis des réparations, historique d'étalonnage, tableaux de journal, réglages de la machine et instructions d'abattage.
- **Application pour téléphone intelligent WaratahMate™** : permet de transférer des données facilement et sans fil, où que vous soyez, ou par courriel ou clé USB.
- **Statistiques relatives aux tâches et aux réparations** : permettent de contrôler le temps de disponibilité, la productivité et les coûts d'exploitation.
- Paramètres d'**étalonnage spécifiques aux espèces et de serrage souple** pour les bras d'ébranchage et d'entraînement.
- **Paramètres spécifiques à l'opérateur** et menus configurables pour une navigation et des réglages rapides.
- **Documentation détaillée du site** : renseignements sur l'ensemble du site, l'entrepreneur et la machine.
- **Diagnostics simplifiés** : essais d'entrée et de sortie avec une aide au dépannage intégrée.

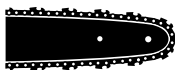
OPTIONS

Les têtes Waratah peuvent être congruées selon votre application. Communiquez avec votre concessionnaire pour connaître la disponibilité des options.



Options de configuration

Waratah est dotée d'une large gamme d'options ciblées pour des applications d'abattage et de traitement, notamment le traitement d'une seule ou de plusieurs tiges et la manipulation de plusieurs arbres; en outre, tous les modèles comportent des options pour les bois tendre, dur et tordu ainsi que l'écorçage.



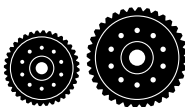
Scies principales, moteurs de scie, scies supérieures

La série 200 est équipée de scies principales présentant une capacité de coupe supérieure et disposant de carters de scie conçus pour un tronçonnage rapide. Toutes les unités de scie sont équipées d'une chaîne à tensionnement automatique, d'un pas de 10 mm/0,404 po, entraînée par des moteurs à couple élevé efficaces. De plus, le modèle H290 comporte une scie supérieure en option pour une meilleure efficacité dans des applications de bois tordu.



Bras d'ébranchage

Les bras d'ébranchage sont conçus pour une saisie rapide de la tige et une durabilité dans les applications les plus difficiles. Les profils des couteaux assurent un ébranchage de qualité sur toute la gamme de diamètres recommandée.



Galets d'alimentation

Plusieurs options de galet d'alimentation sont offertes pour diverses applications, ce qui améliore la traction et réduit les dommages aux fibres. Les options de galet comprennent l'écorçage de l'eucalyptus, le nervrage, le type V, MTH, Moipu, MenSe, vignette, style agressif et plusieurs combinaisons de styles.



Couteaux avant

Waratah offre des options de couteaux avant robustes fixes ou mobiles avec des profils et des bords tranchants spécialisés pour un meilleur ébranchage dans toute application.



Marquage de couleur

Waratah offre des systèmes de marquage de couleur au pistolet afin de faciliter l'identification des rondins. Les trois couleurs offrent plusieurs combinaisons, améliorant le tri et la sécurité sur le chantier.



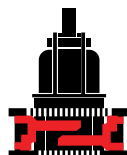
Roues de mesure

Les roues de mesure spécifiques à une application sont conçues pour une mesure constante et précise de toutes les espèces d'arbres avec des améliorations afin d'obtenir un rondin de qualité. Les choix comprennent des modèles larges et étroits, des options de dents grosses et fines et des configurations d'écorçage de plusieurs tiges.



Rotateurs

Waratah propose un moteur rotatif productif à couple élevé et des options de cloison des flexibles sur tous les modèles de la série 200.



Abattage de plusieurs arbres

Certains modèles disposent de fonctions permettant d'abattre plusieurs arbres (MTH), cette option offrant un excellent entassement et une alimentation de faisceau précise. La capacité MTH améliore la productivité et peut être facilement installée entre le rotateur et le support d'accrochage, même sur des têtes existantes.



Traitement des souches

Waratah dispose de trousse de traitement des souches à barre ou à buse.

Communiquez avec votre concessionnaire Waratah pour connaître les autres options disponibles.

DONNÉES TECHNIQUES SÉRIE 200

	H270 Series-II	H290	H215E
DIMENSIONS			
Largeur, tête ouverte [mm/po]	1 660 / 65,4	1 900 / 74,8	1 650 / 65,0
Largeur, tête fermée	1 075 / 42,3	1 190 / 46,8	1 200 / 47,2
Hauteur sans rotateur ni maillon	1 585 / 62,4	1 970 / 77,6	1 900 / 74,8
POIDS			
Sans rotateur, maillon et quelques options [kg/lb]	1 350 / 2 976	1 970 / 4 343	1 690 / 3 276
ÉBRANCHAGE [mm]			
Couteaux ébrancheurs	4 mobiles, 1 flottant, 1 fixe en arrière	4 mobiles, 2 fixes	4 mobiles, 1 fixe, 2 outils d'écorçage fixes
Diamètre d'ébranchage, d'une extrémité à l'autre [mm/po]	460 / 18,1	510 / 20,1	430 / 16,9
Ouverture maximale, couteaux supérieurs [mm/po]	740 / 29,1	800 / 31,5	580 / 22,8
Ouverture maximale, couteaux inférieurs [mm/po]	670 / 26,4	870 / 34,3	610 / 24,0
ENTRAÎNEMENT			
Nombre de galets d'entraînement	2	2	2
Capacité des moteurs - option 1	Moteurs de 780 cm	Moteurs de 1 295 / 944 cm	Moteurs de 702 cm
Force d'avance brute [kN] (volants d'avance en acier)	28,1	37,7 / 28,1	25
Capacité des moteurs - option 2	Moteurs de 857 cm	Moteurs de 1 404 / 1 050 cm	
Force d'avance brute [kN] (volants d'avance en acier)	31,1	41,6 / 31,2	
Capacité des moteurs - option 3	Moteurs de 934 cm		
Force d'avance brute [kN] (volants d'avance en acier)	33,9		
Vitesse de distribution maximale [m/s]	4,5 à 6	4,5 à 6	5
Ouverture maximale du galet [mm/po]	620 / 24,4	760 / 29,9	550 / 21,7
Diamètre minimal [mm/po]	40 / 1,6	50 / 2,0	30 / 1,2
SCIE SUPÉRIEURE			
Diamètre de coupe maximal [mm/po]		400 / 15,7	
Longueur de la barre de scie [mm]		600	
Type de chaîne [mm/po]		10 / 0,404	
Cylindrée du moteur de la scie supérieure [cm]		14 cm	
BUTÉE / TÊTE D'ABATTAGE			
Scie standard	SuperCut 100 avec tensionnement automatique de la chaîne	SuperCut 100 avec tensionnement automatique de la chaîne	SuperCut 100 avec tensionnement automatique de la chaîne
Diamètre de coupe maximal [mm/po]	650 / 25,6	750 / 29,5	550 / 21,7
Longueur de la barre de scie [mm]	825	900	670
Type de chaîne [mm/po]	10 / 0,404	10 / 0,404	10 / 0,404
Moteur de la scie	19 ou 20 cm	19 ou 20 cm	20 cm
Capacité du réservoir d'huile de la barre	4,8 l	7,2 l	10 l
PORTÉE DU SUPPORT			
Sur roues [tonnes métriques]	18 à 25	20 à 30	18 à 22
À chenilles [tonnes métriques]	16 à 25	25 à 30	20 à 25
SYSTÈME HYDRAULIQUE			
Pression de fonctionnement maximale [MPa / lb/po]	28 / 4 061	28 / 4 061	28 / 4 061
Capacité recommandée de la pompe [l/min, gal/min]	260 à 380	320 à 380	260 à 340
SYSTÈME DE CONTRÔLE ET DE MESURE			
	TimberRite H-16*	TimberRite H-16*	TimberRite H-16*
ÉQUIPEMENT EN OPTION			
Marquage de couleur	Oui	Oui	Non
Traitement des souches	Oui	Oui	Non
Abattage de plusieurs arbres (MTH)	Oui	Non	Non
Galets d'alimentation MenSe	Oui	Oui	Non
Galets d'alimentation pour écorçage	Non	Oui	Oui
Galets d'alimentation avec vignette en acier	Oui	Oui	Non
Galets d'alimentation côtelés en acier	Oui	Oui	Non
Chaîne Tireco	Oui	Oui	Non
Trousse de chaînes et de barres de scie	Oui	Oui	Oui
Trousse de tuyaux hydrauliques	Non	Oui	Non
Scie supérieure	Non	Oui	Non

La présente brochure a été développée avec soin pour une diffusion mondiale. Bien que les renseignements, les images et les descriptions fournis soient d'ordre général, certains textes et illustrations peuvent contenir des options ou des accessoires qui ne sont pas nécessairement disponibles dans toutes les régions. Veuillez communiquer avec votre concessionnaire local pour en savoir plus. Waratah se réserve le droit de modifier les spécifications et les conceptions des produits décrits dans la présente brochure sans préavis. Waratah n'assume aucune responsabilité pour toute erreur ou omission.

*D'autres adaptations peuvent être disponibles. Veuillez communiquer avec votre concessionnaire Waratah local.



ÉQUIPEMENT DE FORESTERIE

www.Waratah.com

