



CABEÇOTES DE COLHEITA/PROCESSADOR



# SÉRIE 200





**Não é nenhuma coincidência que a Waratah tem sido líder do setor por mais de 40 anos. Isso porque sempre ouvimos você para projetar cabeçotes de colheita e processador duráveis, mais produtivos e eficientes comprovados para sua aplicação.**

Em nossas instalações na Finlândia e Nova Zelândia, cada cabeçote é feito por encomenda, portanto, você recebe exatamente o que precisa. Nossos cabeçotes são projetados para trabalhar com tecnologia avançada, fornecendo o controle preciso com medição minuciosa de diâmetro e comprimento. Com o teste de instalação no local, cada produto é comprovado por nós para ser lucrativo para você.

Nosso comprometimento com seu sucesso vai além da qualidade do produto. Quando você coloca nossos cabeçotes para trabalhar, nossa rede de suporte global vai para o trabalho para você – desde ajudando-o na escolha do cabeçote certo, instalação e comissionamento, até estar no local quando você precisar de nós.

Oferecemos a gama mais ampla de cabeçotes de colheita/processador do mercado. Não importa se você está ceifando cepas, processando no chão ou qualquer coisa no meio disso, o Waratah foi criado para trabalhar para você no mundo todo.



**“Eu acho que os Waratahs são os mais fortes. Depositamos muita confiança neles.”**

**Ben Reed, Wayne Stone Logging**







# SÉRIE 200

Testado em aplicações de árvores folhosas, coníferas e de descasque, as ceifadeiras Waratah da série 200 equilibram a produtividade com precisão.


Estruturas de aço de alta tensão projetadas para o máximo desempenho ao mesmo tempo que oferecem excelente visibilidade da árvore

Tratamento de tocos e opções de spray de fabricação de cores

Serras de alto desempenho com grande capacidade de corte e controle automático para desempenho ideal em aplicações de ceifadeira

Projetos de caixa de serra para melhorar a produtividade e aumentar a durabilidade oferecendo baixa altura de despejo

Suporte de árvores superior, manuseio de toras e processamento de árvores retas e curvadas



**Diversas configurações de caixa de junção disponíveis para se adequar a várias aplicações**

**Opções de rotator para se adequar a muitos transportadores**

**Opções de ceifadeira multiárvores para alguns modelos**

**Controlador e diagnósticos integrados avançados**

**Válvulas altamente eficientes de grande desempenho fornecem capacidade de resposta e velocidade**

**Serra de topo opcional em alguns modelos aumenta a produtividade**

**Opções de lâminas frontais fixas e flutuantes fornecem um desgalhe ideal**

**Precisão de medição extrema com a tecnologia de sensores mais avançada e diversas opções de rodas**

**Pacotes de proteção especializados para aplicações na neve e em terrenos difíceis**

**Sensores de diâmetro duplo para volumes de toras precisos, classificações e desempenho ideal do cabeçote**

**Opções de motores de alimentação de alto desempenho e torque, alguns modelos com alimentação de dupla velocidade opcional**

**Opções de rodas de tração para a qualidade ideal de madeira, descasque ou tração máxima em madeira curvada**

**Os garfos de desgalhe fornecem o melhor desgalhe possível para madeira de diâmetros grandes e pequenos**

**Grandes aberturas para lâmina e rolo de alimentação para coleta rápida de troncos e corte de árvores produtivo**





# H270 SERIES-II

Independentemente de você estar trabalhando com árvores coníferas ou folhosas ou com descasque, o ágil H270 Series-II está perfeitamente equipado para realizar a tarefa. Seu design simples com excelente visibilidade do tronco e rolos de abertura grande fornece um corte de árvores rápido e fácil.

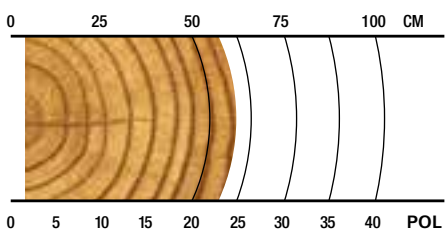
## VISÃO GERAL

Corte em desbaste posterior ou de regeneração; produtivo em madeira reta ou curvada

## APLICAÇÕES

Corte de árvore conífera  
 Corte de árvore folhosa  
 Corte multiárvores

## INTERVALO RECOMENDADO



**4-60 cm / 1,5-23,6 pol**

## ESPECIFICAÇÕES

 **1.350 kg / 2.976 lb.**  
 Peso (Sem Rotator e Ligação)

 **28 MPa / 4.061 psi**  
 Requisitos Hidráulicos Máximos

 **740 mm / 29,1 pol**  
 Abertura de Desgalhe Superior Máxima

 **620 mm / 24,4 pol**  
 Abertura Máxima do Rolo de Alimentação

 **650 mm / 25,6 pol**  
 Capacidade Máxima de Corte

 **18-25 toneladas métricas**  
 Tamanho do Transportador

 **16-25 toneladas métricas**  
 Tamanho do Transportador





# H290

Otimizado para o desempenho, o recém-atualizado H290 é um cabeçote de ceifadeira robusto e eficiente criado para alimentação e desempenho de desgalhe excepcionais. A opção de serra de topo de eficiência extra permite o revestimento fácil para maior utilização de troncos, acelerando a produtividade operacional.

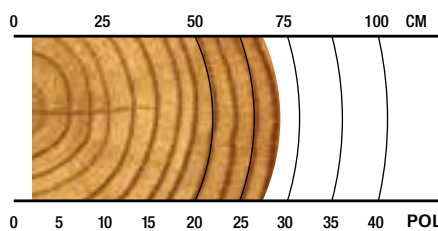
## VISÃO GERAL

Corte em desbaste posterior ou de regeneração; produtivo em madeira reta ou curvada

## APLICAÇÕES

Corte de árvore conífera  
Corte de árvore folhosa  
Descasque

## INTERVALO RECOMENDADO



**5-70 cm / 2-27,6 pol**

## ESPECIFICAÇÕES



**1.970 kg / 4.343 lb.**  
Peso (Sem Rotator e Ligação)



**28 MPa / 4.061 psi**  
Requisitos Hidráulicos Máximos



**800 mm / 31,5 pol**  
Abertura de Desgalhe Superior Máxima



**760 mm / 29,9 pol**  
Abertura Máxima do Rolo de Alimentação



**750 mm / 29,5 pol**  
Capacidade Máxima de Corte



**20-30 toneladas métricas**  
Tamanho do Transportador



**25-35 toneladas métricas**  
Tamanho do Transportador





# H215E

O eucalipto não é páreo para o H215E. Especificamente projetado para descasque, esse poderoso cabeçote de colheita de alta capacidade e última geração é líder de produtividade em aplicações difíceis.

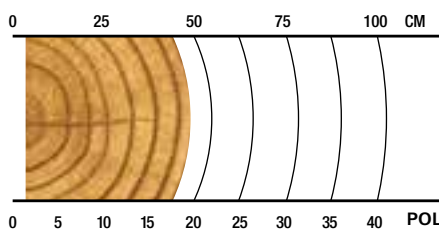
## VISÃO GERAL

O descasque de eucalipto no corte de desbaste ou regeneração final ou tardia

## APLICAÇÕES

Descasque

## INTERVALO RECOMENDADO



**3-45 cm / 1,2-17,7 pol**

## ESPECIFICAÇÕES

 **1.690 kg / 3.726 lb.**  
Peso (Sem Rotator e Ligação)

 **28 MPa / 4.061 psi**  
Requisitos Hidráulicos Máximos

 **580 mm / 22,8 pol**  
Abertura de Desgalhe Superior Máxima

 **550 mm / 21,7 pol**  
Abertura Máxima do Rolo de Alimentação

 **550 mm / 21,7 pol**  
Capacidade Máxima de Corte

 **18-22 toneladas métricas**  
Tamanho do Transportador

 **20-25 toneladas métricas**  
Tamanho do Transportador



# SISTEMAS DE MEDIÇÃO E CONTROLE

Nós nos concentramos em fornecer a você os sistemas de medição de diâmetro e comprimento precisos para uma precisão lucrativa. Simplifique as operações e aumente a produtividade com estatísticas em tempo real e informações de medição, além da transferência de dados sem fio.

## TIMBERRITE™ H-16



Imagine um sistema de controle rápido e poderoso que gerencia sua carga de trabalho e liga seu escritório à floresta.

O sistema de medição e controle TimberRite produtivo usa um PC Windows avançado que fornece uma tecnologia de medição precisa e controle de cabeçote responsivo para uma produtividade operacional eficiente.

Ele registra as informações de produção, acompanha a produtividade e engloba todos os arquivos no formato mais atual do StanForD 2010 para garantir que os dados intercomunique-se com praticamente qualquer sistema profissional no setor florestal.

Além disso, esse sistema simples tem recursos de e-mail e pode utilizar nosso aplicativo para smartphones WaratahMate™ para transferência eficiente e oportuna de informações de produção e de outros arquivos importantes independentemente de seu local. Configurável como padrão com a prioridade de Pré-seleção, ou opcionalmente com a Otimização de valor, ele pode gerenciar sua saída para atender às demandas do mercado. O TimberRite mantém você produtivo e informado para gerenciar sua carga de trabalho para tudo que seu mercado exigir.

### CARACTERÍSTICAS PRINCIPAIS

- **Prioridade de Pré-seleção** - (padrão) - otimização sequencial por instrução de lista de corte e atribuições de registros alternativas.
- **Otimização de Valor** - (opcional) - otimização com base em valor, prognóstico intuitivo por meio de uma avaliação inteligente de matrizes avançadas.
- **Tela sensível ao toque** ou teclado sem fio e mouse pad sensível ao toque.
- **O Controlador baseado em PC Windows™ 7** se integra ao sistema de medição e controle do cabeçote da ceifadeira com a alta capacidade de processamento de um computador pessoal.
- **A estrutura de arquivos StanForD 2010** garante a interconexão de dados com outros sistemas profissionais no setor florestal.
- **Envio automático de arquivos** - relatórios de produção, instruções do local de trabalho, acompanhamentos de reparo, histórico de calibração, tabelas de toras, configurações da máquina e instruções de corte.
- **Aplicativo de smartphone WaratahMate™** - transfira facilmente dados sem fio independentemente do local ou por meio de e-mail ou pen drive.
- **Estatísticas de trabalho e reparo** - monitore a disponibilidade, a produtividade e os custos operacionais.
- **Calibração específica de espécies e configurações de sensibilidade de aperto** para desgalhe e braços de acionamento.
- **Configurações específicas do operador** e menus configuráveis para navegação e ajustes rápidos.
- **Ampla documentação do local** – informações expandidas de local, contratante e máquina.
- **Diagnósticos simplificados** - testes de entrada e saída com assistência de solução de problemas de diagnóstico integrada.



# OPÇÕES

Os cabeçotes Waratah podem ser configurados para sua aplicação. Consulte seu concessionário para saber a disponibilidade da opção.



## Capacidade de configuração

O Waratah tem uma ampla gama de opções específicas para aplicações de corte e processamento, incluindo processamento de tronco único e multitrancos, manuseio multiárvores e todos os modelos incluem opcionais para árvores folhosas, coníferas e descasque.



## Marcação de Cor

O Waratah oferece sistemas de marcação de cores aplicada por bico para simplificar a identificação de toras. Três cores fornecem diversas combinações de classificação, melhorando a classificação e a segurança do depósito.



## Serras principais, Motores de serra, Serras de topo

A série 200 tem serras principais com uma alta capacidade de corte com caixas de serras projetadas para corte cruzado rápido. Todas as unidades de serra têm uma correia inclinada de tensionamento automático 10 mm/0,404 acionada por motores eficientes de alto torque. Além disso, o H290 tem uma serra superior opcional para maior eficiência em aplicações de madeira curvada.



## Rodas de Medição

As rodas de medição específicas para a aplicação são projetadas para a medição precisa e consistente em todas as três espécies com melhorias para a qualidade da tora. As seleções incluem modelos largos e estreitos, opções de dentes finos e ásperos e configurações de descasque multitrancos.



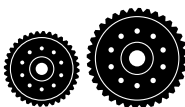
## Braços de Desgalhe

Os braços de desgalhe são projetados para captura rápida de troncos e durabilidade nas aplicações mais difíceis. Os perfis de lâminas garantem a qualidade do desgalhe em todo o intervalo de diâmetros recomendados.



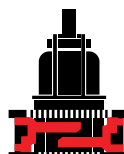
## Rotatores

O Waratah oferece um motor de rotator de alto torque e produtividade e opções de anteparo de mangueira em todos os modelos da série 200.



## Rolos de Alimentação

Muitas opções de rolos de alimentação estão disponíveis para uma variedade de aplicações, oferecendo uma maior tração e menos danos à fibra. As opções de roda incluem o descasque de eucalipto, reforço, tipo v, MTH, Moipu, MenSe, pequena, agressiva e diversos estilos de combinação.



## Corte Multiárvores

Modelos selecionados têm recursos de corte multiárvores (MTH), fornecendo alimentação em lote precisa e de acúmulo superior com a opção. A capacidade de MTH aumenta a produtividade e pode ser instalada facilmente entre o rotator e o chassi do tilt – mesmo em cabeçotes existentes.



## Lâminas Frontais

O Waratah oferece opções de lâmina frontal flutuante ou fixa de alta durabilidade com perfis especializados e bordas cortantes para desgalhe superior em qualquer aplicação.



## Tratamento de Toco

O Waratah tem um bico ou kits de tratamento de tocos aplicado por barra.

Fale com seu concessionário Waratah sobre mais opções disponíveis.



	H270 Series-II	H290	H215E
<b>DIMENSÕES</b>			
Largura, cabeçote aberto [mm/pol]	1.660 / 65,4	1.900 / 74,8	1.650 / 65,0
Largura, cabeçote fechado	1.075 / 42,3	1.190 / 46,8	1.200 / 47,2
Altura sem rotator e ligação	1.585 / 62,4	1.970 / 77,6	1.900 / 74,8
<b>PESO</b>			
Excluindo o rotator, a ligação e algumas opções [kg/lb.]	1.350 / 2.976	1.970 / 4.343	1.690 / 3.276
<b>DESGALHE [mm]</b>			
Lâminas de desgalhe	4 móveis, 1 flutuante, 1 traseira fixa	4 móveis, 2 fixas	4 móveis, 1 fixa, 2 ferramentas de descasque fixas
Diâmetro de desgalhe, de ponta a ponta [mm/pol]	460 / 18,1	510 / 20,1	430 / 16,9
Abertura máxima, lâminas superiores [mm/pol]	740 / 29,1	800 / 31,5	580 / 22,8
Abertura máxima, lâminas inferiores [mm/pol]	670 / 26,4	870 / 34,3	610 / 24,0
<b>ACIONAMENTO</b>			
Quantidade de rolos acionadores	2	2	2
Cc de motor - opção 1	Motores 780 cc	Motores 1295 / 944 cc	Motores 702 cc
Força bruta de alimentação [kN] (rodas de alimentação de aço)	28,1	37,7 / 28,1	25
Cc de motor - opção 2	Motores 857 cc	Motores 1404 / 1050 cc	
Força bruta de alimentação [kN] (rodas de alimentação de aço)	31,1	41,6 / 31,2	
Cc de motor - opção 3	Motores 934 cc		
Força bruta de alimentação [kN] (rodas de alimentação de aço)	33,9		
Velocidade máxima de alimentação [m/s]	4,5–6,0	4,5–6,0	5
Abertura máxima do rolo [mm/pol]	620 / 24,4	760 / 29,9	550 / 21,7
Diâmetro mínimo [mm/pol]	40 / 1,6	50 / 2,0	30 / 1,2
<b>SERRA DE TOPO</b>			
Diâmetro de corte máximo [mm/pol]		400 / 15,7	
Comprimento da barra de serra [mm]		600	
Tipo de correia [mm/pol]		10/0,404	
Deslocamento do motor da serra de topo [cc]		14 cc	
<b>APOIO / SENSOR DA SERRA</b>			
Serra Padrão	SuperCut 100 com tensionamento de correia automático	SuperCut 100 com tensionamento de correia automático	SuperCut 100 com tensionamento de correia automático
Diâmetro de corte máximo [mm/pol]	650 / 25,6	750 / 29,5	550 / 21,7
Comprimento da barra de serra [mm]	825	900	670
Tipo de correia [mm/pol]	10/0,404	10/0,404	10/0,404
Motor da serra	19 ou 20 cc	19 ou 20 cc	20 cc
Capacidade do tanque de óleo da barra	4,8 l	7,2 l	10 l
<b>INTERVALO DO TRANSPORTADOR</b>			
Com rodas [toneladas métricas]	18-25	20-30	18-22
De esteira [toneladas métricas]	16-25	25-30	20-25
<b>SISTEMA HIDRÁULICO</b>			
Pressão de operação máxima [Mpa/PSI]	28 / 4.061	28 / 4.061	28 / 4.061
Capacidade da bomba recomendada [l/min., gal/min.]	260-380	320-380	260-340
<b>SISTEMA DE CONTROLE E MEDIÇÃO</b>			
	<b>TimberRite H-16*</b>	<b>TimberRite H-16*</b>	<b>TimberRite H-16*</b>
<b>EQUIPAMENTO OPCIONAL</b>			
Marcação de cor	Sim	Sim	Não
Tratamento de toco	Sim	Sim	Não
Corte multiárvore (MTH)	Sim	Não	Não
Rolos de alimentação MenSe	Sim	Sim	Não
Rolos de alimentação de descasque	Não	Sim	Sim
Rolos de alimentação pequenos de aço	Sim	Sim	Não
Rolos de alimentação estriados de aço	Sim	Sim	Não
Correia Tireco	Sim	Sim	Não
Kits de correia e barra de serra	Sim	Sim	Sim
Kit de mangueiras hidráulicas	Não	Sim	Não
Serra de topo	Não	Sim	Não

Esse livreto foi compilado com cuidado para circulação mundial. Embora informações gerais, imagens e descrições sejam fornecidas, algumas ilustrações e textos podem incluir opções e acessórios não disponíveis em todas as regiões. Entre em contato com seu concessionário local para obter detalhes. A Waratah reserva-se o direito de alterar as especificações e o design dos produtos descritos neste livreto sem prévio aviso. Nenhuma responsabilidade por erros e omissões.

\*Outras adaptações podem estar disponíveis. Entre em contato com seu concessionário Waratah local.





EQUIPAMENTO FLORESTAL

[www.Waratah.com](http://www.Waratah.com)

