



SKÖRDAR-/PROCESSORAGGREGAT

 **waratah**

200-SERIEN





Det är ingen tillfällighet att Waratah har varit en industriledare i mer än 40 år. Eftersom vi alltid lyssnat på dig för att konstruera hållbara, mer produktiva och effektiva skördar- och processoraggregat som är beprövade för din applikation.

Vid våra anläggningar i Finland och Nya Zeeland tillverkas varje aggregat enligt beställning, så att du kan få exakt det som du behöver. Våra aggregat är byggda för att fungera med avancerad teknik som ger exakt styrning med noggrann mätning av diameter och längd. Eftersom vi testar varje produkt på fabriken är den testad av oss under vår tid för att bli lönsam under din tid.

Vårt engagemang för din framgång går långt utöver produktens kvalitet. När du låter våra aggregat arbeta, arbetar vårt globala supportnätverk för dig – från att hjälpa dig att välja rätt aggregat till installation och igångkörning, för att vara på plats när du behöver oss.

Vi erbjuder det bredaste sortimentet av skördar-/processoraggregat på marknaden. Så oavsett om du skördar vid stubben, bearbetar vid upplagsplatsen eller någonstans däremellan, är Waratah byggd för att arbeta för dig över hela världen.



"Jag anser att aggregaten från Waratah är de mest robusta som finns. Vi ställer stora krav på dem."

Ben Reed, Wayne Stone Logging



200-SERIEN

Waratah 200-seriens skördare används för lövträd och barrträd samt för barkning och balanserar produktiviteten med noggrannhet.

Stålramar av höghållfast stål tillverkade för högsta prestanda med bibehållen utmärkt sikt till trädet

Alternativ för stubbhantering och färgsprejmärkning

Sågar med hög prestanda med väl tilltagen kapkapacitet och automatisk styrning för optimal prestanda vid skördning

Sågboxkonstruktioner som förbättrar produktiviteten och utökar hållbarheten ger låga stubbhöjder

Överlägsen trädhållning, virkeshantering och behandling av raka och krokiga träd



Flera konfigurationer av kopplingsboxen finns för att passa många applikationer

Rotatoralternativ för att passa många bärare

Alternativ för flerträdsskördning för vissa modeller

Avancerad maskinbaserad styrenhet och diagnostik

Högeffektiva ventiler med hög prestanda ger svarskapacitet och snabbhet

Toppsåg som tillbehör på vissa modeller ökar produktiviteten

Alternativ med fasta och flytande främre knivar ger optimal kvisttäckning

Extrem mätnoggrannhet med den senaste sensortekniken och många mätjulsalternativ

Särskilda skyddspaket för snö och tuffa applikationer

Dubbla diametersensorer för exakta virkesvolym, sortiment och optimal prestanda för aggregatet

Alternativ med högpresterande matningsmotorer med högt vridmoment. Vissa modeller har som tillval matning med två hastigheter

Drivhjulsalternativ för optimal tråkvalitet, barkning eller maximal drivning av krokigt virke

Kvistknivarna ger bästa möjliga kvistning av träd med stor och liten diameter

Stora kniv- och matarrullöppningar för snabb stamfångning och produktiv skördning av träd.



H270 SERIES-II

Oavsett om du arbetar i lövskog, barrskog eller med barkning är den rörliga H270 Series-II perfekt utrustad för att hantera uppgiften. Dess enkla design med utmärkt sikt mot stammen och rullar med bred öppning ger snabb och enkel skördning av träd.

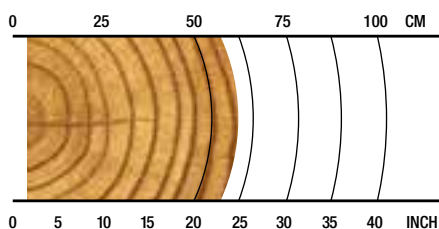
ÖVERSIKT

Skördning i sena gallringar eller regenereringsskördning, produktiv i krokig och rak skog.

TILLÄMPNINGAR

Skördning av barrträd
Skördning av lövträd
Flerträdsskördning

REKOMMENDERAT OMRÅDE



4-60cm / 1.5-23.6 in.

SPECIFIKATIONER

 **1 350 kg/2 976 lb**
Vikt (utan rotator och länk)

 **28 MPa/4 061 psi**
Högsta krav på hydraulik

 **740 mm/29,0 tum**
Största övre kvistningöppning

 **620 mm/24,4 tum**
Största öppning för matarrullar

 **650 mm/25,6 tum**
Största kapkapacitet

 **18–25 metriska ton**
Bärrstorlek

 **16–25 metriska ton**
Bärrstorlek



H290

Optimerad för prestanda. Den nyligen uppdaterade H290 är ett robust och kraftfullt skördaraggregat byggt för exceptionell matnings- och kvistningsprestanda. Tillvalet med den extra effektiva toppsågen ger enkel toppning för bättre stamutnyttjande och ökad arbetsproduktivitet.

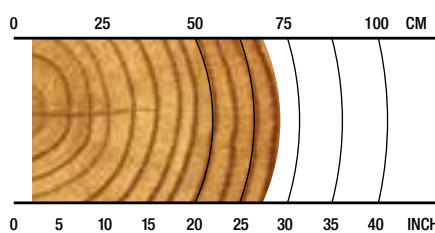
ÖVERSIKT

Skördning i sena gallringar eller regenereringsskördning, produktiv i krokig och rak skog.

TILLÄMPNINGAR

Skördning av barrträd
Skördning av lövträd
Barkning

REKOMMENDERAT OMRÅDE



5-70 cm / 2-27.6 in.

SPECIFIKATIONER



1 970 kg/4 343 lb
Vikt (utan rotator och länk)



28 MPa/4 061 psi
Högsta krav på hydraulik



800 mm/31,5 tum
Största övre kvistningöppning



760 mm/29,9 tum
Största öppning för matarrullar



750 mm/29,5 tum
Största kapkapacitet



20–30 metriska ton
Bärrarstorlek



25–35 metriska ton
Bärrarstorlek



H215E

Eukalyptus är inget problem för den därför konstruerade H215E. Detta kraftfulla nästa generationens skördaraggregat med hög kapacitet är specifikt utformad för barkning och dominerar denna tuffa applikation.

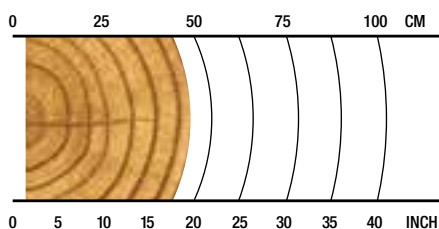
ÖVERSIKT

Barkning av eukalyptus i sena gallringar eller slutgallringar eller regenereringsskördning.

TILLÄMPNINGAR

Barkning

REKOMMENDERAT OMRÅDE



3-45cm / 1.2-17.7 in.

SPECIFIKATIONER



1 690 kg/3 726 lb
Vikt (utan rotator och länk)



28 MPa/4 061 psi
Högsta krav på hydraulik



580 mm/22,8 tum
Största övre kvistningöppning



550 mm/21,7 tum
Största öppning för matarrullar



550 mm/21,7 tum
Största kapkapacitet



18–22 metriska ton
Bärlastkapacitet



20–25 metriska ton
Bärlastkapacitet

MÄT- OCH STYRSYSTEM

Vi fokuserar på att förse dig med exakta system för mätning av diameter och längd för lönsam precision. Förenkla användningen och öka produktiviteten med realtidsstatistik och mätinformation samt trådlös dataöverföring.

TIMBERRITE™ H-16



Tänk dig ett snabbt, kraftfullt styrsystem som hanterar din arbetsbelastning och ansluter ditt kontor till skogen.

Det produktiva TimberRite-mät- och styrsystemet använder en kraftfull Windows-dator och ger exakt mätteknik och snabbsvarande aggregatstyrning för effektiv driftsproduktivitet.

Det registrerar produktionsinformation, spårar produktivitet och packar alla filer i det senaste StanForD 2010-formatet för att säkerställa datautbyte med i princip alla professionella system inom skogsindustrin.

Dessutom kan detta användarvänliga system skicka e-postmeddelanden och du kan använda din WaratahMate™-app för smarttelefoner för effektiv och snabb överföring av produktionsinformation och andra viktiga filer oavsett var du befinner dig. Konfigurerbar i standardutförande med förvalsprioritet och alternativt med värdeoptimering kan det hantera ditt resultat efter vad marknaden just nu behöver. TimberRite håller dig produktiv och informerad för att hantera din arbetsbelastning efter behoven på din marknad.

VIKTIGA EGENSKAPER

- **Förvalsprioritet** – (standard) – sekventiell optimering med kaplisteinstruktioner och alternativa virkestilldelningar.
- **Värdeoptimering** – (tillval) – värdebaserad optimering, intuitiv prognostisering genom intelligent bedömning av avancerade matriser.
- **Pekskärmsvisning** eller trådlöst tangentbord och styrplattemus.
- **Windows™ 7 PC**-baserad styrenhet integrerar skördaraggregatets mät- och styrsystem med den stora bearbetningskapaciteten i en dator.
- **StanForD 2010**-filstruktur säkerställer datautbytet med andra professionella system inom skogsindustrin.
- **Automatisk filsändning** – produktionsrapporter, instruktioner för arbetsplatsen, uppföljningar av reparationer, kalibreringshistorik, virkestabeller, maskininställningar och skördarinstruktioner.
- **WaratahMate™-app för smarttelefoner** – Enkel trådlös överföring av data oavsett plats eller via e-post eller USB-minne.
- **Arbets- och reparationsstatistik** – Övervakar driftstid, produktivitet och driftskostnader.
- **Artspecifika kalibreringar och mjuka klämningsinställningar** för kvistnings- och drivarmar.
- **Operatörsspecifika inställningar** och konfigurerbara menyer för snabb navigering och justeringar.
- **Omfattande platsdokumentation** – utökad information om plats, leverantör och maskin.
- **Förenklad diagnostik** – in- och utmatningstester med inbyggd diagnostisk felsökningshjälp.

ALTERNATIV

Waratah-aggregat kan konfigureras efter din applikation. Kontakta din återförsäljare för tillgång till alternativ.



Konfigurerbar

Waratah har ett brett spektrum av fokuserade alternativ för skördar- och bearbetningsapplikationer inklusive hantering av enstaka och flera träd. Alla modeller har alternativ för barrträd, krokiga lövträd och barkning.



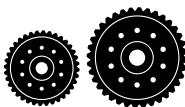
Huvudsågar, sågmotorer, toppsågar

200-serien har huvudsågar med hög kapkapacitet med sågboxar utformade för snabb kapning. Alla sågenheter har automatisk spänning av kedja med delningen 10 mm/0,404 tum driven av effektiva motorer med högt vridmoment. Dessutom har H290 en toppsåg som tillval för extra effektivitet vid applikationer med krokigt virke.



Kvistarmar

Kvistarmarna är konstruerade för snabb stamfångning och hållbarhet vid de tuffaste applikationerna. Knivprofilerna säkerställer kvistning med hög kvalitet inom hela det rekommenderade diameterområdet.



Matarrullar

Många alternativa matarrullar finns för många olika applikationer, vilket ger bättre dragning och minskar skador på fibrer. Hjul-alternativ omfattar barkning av eukalyptus, ribbor, v-typ, MTH, Moipu, MenSe, tumnagel, aggressiva och många kombinerade typer.



Främre knivar

Waratah erbjuder kraftiga flytande eller fasta alternativ för främre knivar med specialiserade profiler och skäreggar för överlägsen kvistning i alla applikationer.



Färgmärkning

Waratah erbjuder munstycksapplicerade färgmärknings system för att förenkla virkesidentifiering. Tre färger ger många sortimentkombinationer och förbättrar sorterings- och upplagsäkerhet.



Mäthjul

Applikationsspecifika mäthjul är tillverkade för exakt och konsekvent mätning av alla träarter med förbättringar av virkeskvaliteten. Valen omfattar breda och smala modeller, alternativ med grova och fina tänder och flerträds- och barkningskonfigurationer.



Rotatorer

Waratah erbjuder produktiva rotatormotorer med högt vridmoment och alternativ med skiljevæg for slangar på alla modeller i 200-serien.



Flerträdsskördning

Utvalda modeller har kapacitet för flerträdsskördning (MTH). Detta alternativ ger överlägsen insamling och precis buntmatning. MTH-kapacitet ökar produktiviteten och kan enkelt installeras mellan rotatorn och hängfästet – även på befintliga aggregat.



Stubbhantering

Waratah har munstycks- eller stångapplicerade stubbhanteringsseter.

Prata med Waratah-återförsäljare om fler tillgängliga alternativ.

	H270 Series-II	H290	H215E
DIMENSIONER			
Bredd, öppet aggregat [mm/tum]	1 660/65,4	1 900/74,8	1 650/65,0
Bredd, stängt aggregat [mm/tum]	1 075/42,3	1 190/46,8	1 200/47,2
Höjd utan rotator och länk [mm/tum]	1 585/62,4	1 970/77,6	1 900/74,8
VIKT			
Exklusive rotator, länk och vissa alternativ [kg/lb]	1 350/2 976	1 970/4 343	1 690/3 276
KVISTNING			
Kvistknivar	4 rörliga, 1 flytande, 1 fast nedre	4 rörliga, 2 fasta	4 rörliga, 1 flytande, 2 fasta barkningsverktyg
Kvistningsdiameter, spets till spets [mm/tum]	460/18,1	510/20,1	430/16,9
Största öppning, övre knivar [mm/tum]	740/29,1	800/31,5	580/22,8
Största öppning, nedre knivar [mm/tum]	670/26,4	870/34,3	610/24,0
MATNING			
Antal matningsrullar	2	2	2
Motorvolym – alternativ 1	780 cm3 motorer	1 295/944 cm3 motorer	702 cm3 motorer
Bruttomatningskraft [kN] (matningshjul av stål)	28,1	37,7/28,1	25
Motorvolym – alternativ 2	857 cm3 motorer	1 404/1 050 cm3 motorer	
Bruttomatningskraft [kN] (matningshjul av stål)	31,1	41,6/31,2	
Motorvolym – alternativ 3	934 cm3 motorer		
Bruttomatningskraft [kN] (matningshjul av stål)	33,9		
Högsta matningshastighet [m/s]	4,5–6,0	4,5–6,0	5
Största rullöppning [mm/tum]	620/24,4	760/29,9	550/21,7
Minsta diameter [mm/tum]	40/1,6	50/2,0	30/1,2
TOPPSÅG			
Största kapdiameter [mm/tum]		400/15,7	
Sågsvärdets längd [mm]		600	
Kedjetyp [mm/tum]		10/0,404	
Toppsågsmotorers volym [cm3]		14	
ROT-/FÄLLSÅG			
Standardsåg	SuperCut 100 med automatisk kedjespännare	SuperCut 100 med automatisk kedjespännare	SuperCut 100 med automatisk kedjespännare
Största kapdiameter [mm/tum]	650/25,6	750/29,5	550/21,7
Sågsvärdets längd [mm]	825	900	670
Kedjetyp [mm/tum]	10/0,404	10/0,404	10/0,404
Sågmotor	19 eller 20 cm3	19 eller 20 cm3	20 cm3
Svärdets oljebehållares volym	4,8 l	7,2 l	10 l
BÄROMRÅDE			
Hjuldriven [metrisk ton]	18–25	20–30	18–22
Banddriven [metrisk ton]	16–25	25–30	20–25
HYDRAULSYSTEM			
Högsta driftstryck [MPa/PSI]	28/4 061	28/4 061	28/4 061
Rekommenderad pumpkapacitet [l/min]	260–380	320–380	260–340
STYR- OCH MÄTSYSTEM			
	TimberRite H-16*	TimberRite H-16*	TimberRite H-16*
TILLVALSUTRUSTNING			
Färgmärkning	Ja	Ja	Nej
Stubbhantering	Ja	Ja	Nej
Flerträdsskördning (MTH)	Ja	Nej	Nej
MenSe matningsrullar	Ja	Ja	Nej
Matningsrullar för barkning	Nej	Ja	Ja
Matningsrullar med tumnaglar av stål	Ja	Ja	Nej
Matningsrullar med stålribbor	Ja	Ja	Nej
Tireco-kedja	Ja	Ja	Nej
Kedje- och svärdsatser	Ja	Ja	Ja
Hydraulslangats	Nej	Ja	Nej
Toppsåg	Nej	Ja	Nej

Den här broschyren har omsorgsfullt skapats för att distribueras över hela världen. Allmän information, bilder och beskrivningar finns med, men vissa illustrationer och viss text kan handla om alternativ och tillbehör som inte finns tillgängliga i alla regioner. Kontakta din lokala återförsäljare för detaljer. Waratah förbehåller sig rätten att utan förvarning ändra specifikationer och design på alla produkter som beskrivs i denna broschyr. Vi påtar oss inget ansvar för fel och utelämnanden.

* Andra anpassningar kan finnas. Kontakta din lokala Waratah-återförsäljare.



SKOGSMASKINER

www.Waratah.com

