



HARVESTERI-/PROSESSOINTIPÄÄT

 **waratah**

# 600-SARJA





**Waratahin yli 40 vuoden alan johtajuus ei ole sattuman kauppaa. Olemme aina kuunnelleet toiveitasi luodessamme kestävämpiä, tuottavampia ja tehokkaampia harvesteri- ja prosessointipäitä juuri Sinun käyttöösi.**

Jokainen Suomen ja Uuden-Seelannin tehtaissa valmistettu pää tehdään mittatilaustyönä, jotta saat juuri sen mitä tarvitset. Valmistamme päät yhteensopiviksi uusimman tekniikan kanssa, mikä mahdollistaa tarkan ohjauksen tarkalla läpimitan ja pituuden mittauksella. Testaamme kaikki tuotteet paikan päällä omalla ajallamme, jolloin sinä hyödyt niistä.

Sitoutumisemme menestymiseesi ei pääty tuotteidemme laatuun. Kun käytät päitämme, globaali tukiverkkomme on tukenasi – se auttaa oikean pään valinnassa, asennuksessa ja käyttöönotossa, ja tulemme paikalle, kun tarvitset meitä.

Tarjoamme markkinoiden laajimman harvesteri- ja prosessointipäävalikoiman. Kaadatpa leimikossa, käsittelet lanssilla tai jossain sillä välillä, Waratah on suunniteltu toimimaan kaikkialla maailmassa.



**”Mielestäni Waratahia kestävämpää ei olekaan. Vaadimme laitteiltamme paljon.”**

Ben Reed, Wayne Stone Logging



# 600-SARJA

Kestävät ja tarkat Waratah 600-sarjan harvesteripäät soveltuvat todistetusti havu- ja lehtipuihin.

Ympäripyörivä 360 asteen kierto,  
suorat läpivienti-  
ja kylkisyöttöletkutukset

Kehittynyt ohjainlaite ja  
diagnostiikka

Teräsrungot  
raskaaseen käyttöön

Laser-pohjainen  
runkojen tunnistus

Kestävät karkaistetusta  
metalliseoksesta valmistetut pultit  
ja halkiomutterikiinnitykset

Yksittäis- tai  
kaksoisvaihtoehdot  
alakarsintaan

Tehokkaat mitoitettut syöttömoottorit,  
jotka takaavat parhaan syötön

Korkeaväntöiset pääsahamoottorit ja  
automaattinen ketjunkiristys varmistavat pitkän  
käyttöiän (ketjut saatavilla 0,404 tai 3/4" -jakoisena)

Vankka sahalaatikko, suunniteltu monen  
rungon prosessointiin, tyvilaajentumille ja  
pienelle kantokorkeudelle hakkuussa

Kolmen tai neljän synkronoidun rullan  
siirtoasetukset rungon kohdistuksella  
neljän rullan monirunkokäytöissä



**Erittäin kantokykyinen tility ja rotaattori**

**Erittäin tehokkaat ja suorituskykyiset venttiilit**

**Helposti huollettava ja suojattu hydraulikka**

**Tarkka pituusmittaus yksittäis- ja joukkokäsittelyissä monella rullavaihtoehdolla**

**Vakiolatvasahat 0,404 tai 3/4" jaolla**

**Lisävarusteena jousikuormitteiset tai kiinteät etuterävaihtoehdot raskaaseen käyttöön**

**Edistyksellinen karsintageometria nopeaan keräämiseen ja runkoihin tarttumiseen**

**Vahvat valuvallmistetut karsintavarret kulutuksenkestävillä vaihdettavilla teräistukoilla**

**Oikeasuhteinen puristuksen säätö karsinta- ja syöttövarsille, mikä vähentää kitkaa ja polttoaineen kulutusta**

**Syöttörullavaihtoehdot joka käyttötarkoitukseen**



# HTH616C

Halusitpa katkaista, käsitellä tai kuoria, HTH616C suoriutuu tehtävästä nopeasti. Kompaktista koosta huolimatta pään katkaisukapasiteetti on merkittävä.

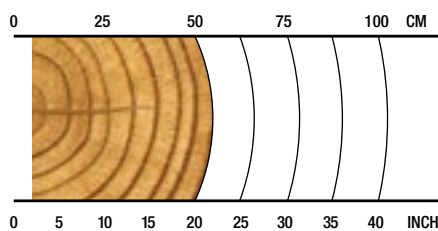
## YHTEENVETO

2- ja 3-harvennukseen;  
tehokas käsittelemään ja kuorimaan.

## SOVELLUKSET

Havupuu  
Havupuun kaataminen/prosessointi  
Kuurinta  
Usean rungon prosessointi  
Joukkokäsittely (katkaisu)  
Harvennushakkuun ennakkoraivaus  
Harvennus/päätehakkuu

## SUOSITELTAVA ALUE



**5–51 cm / 2–20 in.**

## TIEDOT



**1 970 kg (4 343 lb)**  
Nettopaino



**35 MPa / 5 076 psi**  
Hydrauliikan suurin paine



**510 mm / 20 in.**  
Karsintaterien suurin avauma



**680 mm / 27 in.**  
Syöttöruillien suurin avauma



**550 mm / 22 in.**  
Rungon enimmäispaksuus



**18–24 t (metrinen)**  
Alustan koko



# HTH618C

Ketterä HTH618C on täydellinen valinta korkealaatuisen karsintaan. Sen kaksoisalakarsintavarret tekevät päästä tehokkaan ja tarkan.

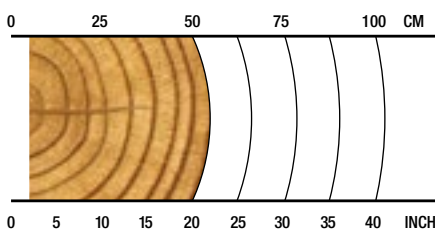
## YHTEENVETO

2- ja 3-harvennukseen;  
tehokas käsittelemään ja kuorimaan.

## SOVELLUKSET

Havupuu  
Havupuun kaataminen/prosessointi  
Kuorinta  
Joukkokäsittely  
Harvennushakkuun ennakkoraivaus  
Harvennus/päätehakkuu

## SUOSITELTAVA ALUE



**5–51 cm / 2–20 in.**

## TIEDOT



**2 250 kg / 4 960 lb.**  
Nettopaino



**35 MPa / 5 076 psi**  
Hydrauliikan suurin paine



**510 mm / 20 in.**  
Karsintaterien suurin avaus



**680 mm / 27 in.**  
Syöttöruillien suurin avaus



**550 mm / 22 in.**  
Rungon enimmäispaksuus



**20–25 t (metrinen)**  
Alustan koko



# HTH622B

Raskaaseen käyttöön suunniteltu HTH622B vie monipuolisuuden äärimmilleen. Tämä suosittu ainutlaatuisella voimansiirrolla ja kolmoisrullilla varustettu pää sopii moneen käyttötarkoitukseen vaativissakin olosuhteissa.

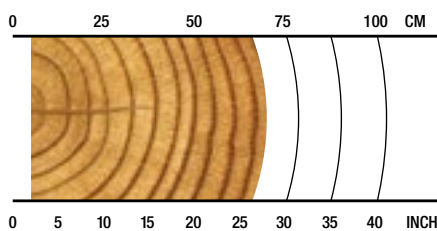
## YHTEENVETO

Suurten puiden 3-harvennukseen tai avohakkuuseen (mallin mukaan), havupuihin tai lehtipuihin; osittain kuorintaan.

## SOVELLUKSET

Havupuu  
Havupuun kaataminen/prosessointi  
Kuorinta  
Joukkokäsittely  
Harvennushakkuun ennakkoraivaus  
Harvennus/päätehakkuu

## SUOSITELTAVA ALUE



**5–66 cm / 2–26 in.**

## TIEDOT



**2 280 kg / 5 027 lb.**  
Nettopaino



**32 MPa (4 641 psi)**  
Hydrauliikan suurin paine



**650 mm / 26 in.**  
Karsintaterien suurin avauma



**730 mm / 29 in.**  
Syöttörullien suurin avauma



**750 mm / 30 in.**  
Rungon enimmäispaksuus



**24–30 t (metrinen)**  
Alustan koko





# HTH622C 4x4

HTH622C 4X4-pää vie tuottavuuden ja tehokkuuden täysin uudelle tasolle. Joukkokäsittelyvalmiuden ja yksittäisen rungon kohdistuksen ansiosta minimoit hukan ja maksimoit voittosi.

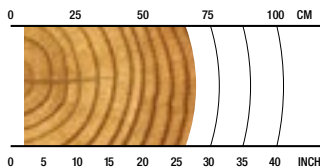
## YHTEENVETO

Paksujen runkojen prosessointiin tukkikasoista; 3-harvennukseen; avohakkuuseen (mallin mukaan).

## SOVELLUKSET

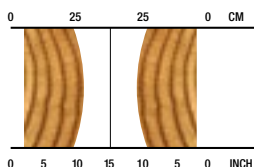
Havupuu  
Havupuun kaataminen/prosessointi  
Kuormaus  
Harvennus/päätehakkuu  
Usean rungon prosessointi

## YKSI RUNKO SUOSITELTAVA ALUE



**5–66 cm / 2–26 in.**

## MONIRUNKO SUOSITELTAVA ALUE (2 RUNKOAA)



**5–28 cm / 2–11 in.**

## TIEDOT



**2 760 kg / 6 085 lb.**  
Nettopaino



**35 MPa / 5 076 psi**  
Hydrauliikan suurin paine



**650 mm / 26 in.**  
Karsintaterien suurin avauma



**780 mm (31 in)**  
Syöttörullien suurin avauma



**750 mm / 30 in.**  
Rungon enimmäispaksuus



**25–35 t (metrinen)**  
Alustakoneen koko



# HTH623C

Tämän pään tuotantokyky on aivan omaa luokkaansa. Täydellinen pari 25 tonnin alustakoneeseen, HTH623C-pää tarjoaa todistetusti kestävässä muotoilussaan ainutlaatuista tehoa painoonsa nähden. Ylivertainen syöttönopeus, rungon käsittely ja ketteryyt – näillä ominaisuuksilla pää suoriutuu vaativistakin tehtävistä.

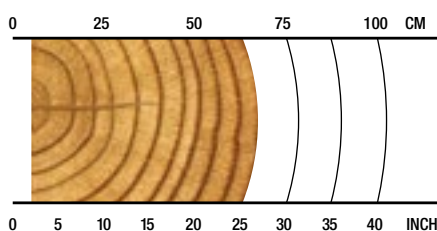
## YHTEENVETO

3-harvennukseen;  
suurten puiden avohakkuuseen  
(mallin mukaan), havu-  
tai lehtipuihin; osittain kuorintaan.

## SOVELLUKSET

Havupuu  
Havupuun kaataminen/prosessointi  
Kuorinta  
Kuormaus  
Harvennus/päätehakkuu

## SUOSITELTAVA ALUE



**5–69 cm / 2–27 in.**

## TIEDOT

-  **3 040 kg / 6 702 lb.**  
Nettopaino
-  **35 MPa / 5 076 psi**  
Hydrauliikan suurin paine
-  **700 mm / 28 in.**  
Maks. karsinnan avaus
-  **875 mm / 34 in.**  
Syöttöruullien suurin avaus
-  **750 mm / 29 in.**  
Rungon enimmäispaksuus
-  **25–34 t (metrinen)**  
Alustan koko



# HTH624C

Vankka ja luotettava HTH624C-pää on varma valinta. Erinomaisella venttiilillä varustettu tehokas prosessointipää selviytyy loistavasti tehtävästä kuin tehtävästä – jopa suurissa rungoissa.

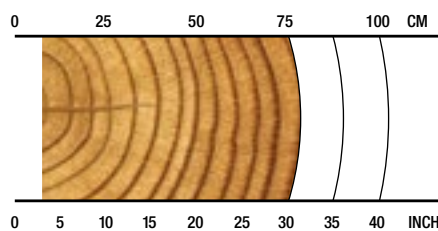
## YHTEENVETO

3-harvennukseen;  
suurten puiden avohakkuuseen  
(mallin mukaan), havu-  
tai havupuu.

## SOVELLUKSET

Havupuu  
Havupuun kaataminen/prosessointi  
Kuormaus  
Harvennus/päätehakkuu

## SUOSITELTAVA ALUE



**8–76 cm / 3–30 in.**

## TIEDOT



**3 530 kg (7 782 lb)**  
Nettopaino



**35 MPa / 5 076 psi**  
Hydrauliikan suurin paine



**760 mm (30 in)**  
Maks. karsinnan avaus



**850 mm / 34 in.**  
Syöttöruillien suurin avaus



**820 mm / 32 in.**  
Rungon enimmäispaksuus



**30+ t (metrinen)**  
Alustakoneen koko



# HTH624C 4x4

HTH623C 4x4 sopii täydellisesti yli 27 tonnin alustakoneisiin. Tämä kaksoisnelirullainen pää suoriutuu yhtä hyvin suurten yksittäisten runkojen prosessoinnista kuin joukkokäsittelystä. Liikkuvuudestaan, kokoluokkansa tukkien käsittelystä, paksujen runkojen sahaustehostaan ja erinomaisesta pidosta maastossa tunnettu HTH624C 4x4 tehostaa tuottavuutta vaativissa kohteissa.

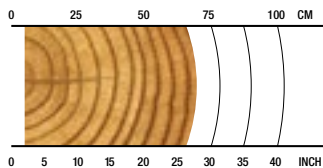
## YHTEENVETO

3-harvennukseen;  
suurten puiden avohakkuuseen  
(mallin mukaan), havu-  
tai havupuu.

## SOVELLUKSET

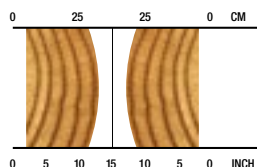
Havupuu  
Havupuun kaataminen/  
prosessointi  
Kuormaus  
Harvennus/päätehakkuu

## YKSI RUNKO SUOSITELTAVA ALUE



**5–71 cm / 2–28 in.**

## MONIRUNKO SUOSITELTAVA ALUE (2 RUNKOA)



**5–33 cm / 2–13 in.**

## TIEDOT



**3 560 kg / 7 848 lb.**  
Nettopaino



**35 MPa / 5 076 psi**  
Hydrauliikan suurin paine



**710 mm (28 in)**  
Maks. karsinnan avaus



**875 mm / 34 in.**  
Syöttörullien suurin avaus



**820 mm / 32 in.**  
Rungon enimmäispaksuus



**27+ t (metrinen)**  
Alustakoneen koko



# HTH625C

**Agressiivinen HTH625C-pää optimoi tuotantosi vaikuttavalla runkojen käsittelytarkkuudella. Kaksoisalakarsintavarret pitävät rungon kuin rungon paikallaan samalla kun tehokas pää katkaisee rungon hetkessä.**

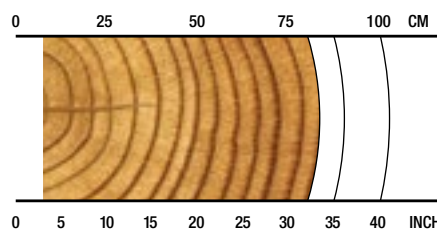
## YHTEENVETO

3-harvennukseen;  
suurten puiden avohakkuuseen  
(mallin mukaan), havu-  
tai havupuu.

## SOVELLUKSET

Havupuu  
Havupuun kaataminen/prosessointi  
Kuormaus  
Harvennus/päätehakkuu

## SUOSITELTAVA ALUE



**8–81 cm / 3–32 in.**

## TIEDOT



**4 390 kg / 9 678 lb.**  
Nettopaino



**35 MPa / 5 076 psi**  
Hydrauliikan suurin paine



**800 mm / 31 in.**  
Maks. karsinnan avauma



**850 mm / 34 in.**  
Syöttöruillien suurin avauma



**900 mm / 35 in.**  
Rungon enimmäispaksuus



**35+ tonnia**  
Alustakoneen koko



# HTH626 SERIES-II

Suurikokoiset puut eivät ole ongelma lujalle HTH626 Series II:lle, joka on erityisesti suunniteltu suurikokoisten puiden kaatamiseen, karsimiseen ja prosessointiin.

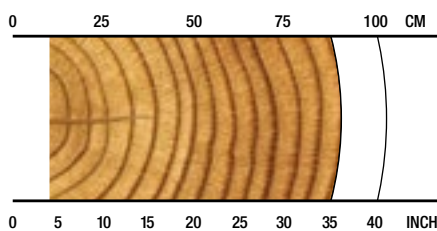
## YHTEENVETO

Suurten puiden avohakkuuseen; optimaalinen karsintavoima.

## SOVELLUKSET

Havupuun kaataminen/prosessointi  
Kuormaus  
Harvennus/päätehakkuu

## SUOSITELTAVA ALUE



**10–88 cm / 4–35 in.**

## TIEDOT



**4 850 kg / 10 692 lb.**  
Nettopaino



**35 MPa / 5 076 psi**  
Hydrauliikan suurin paine



**900 mm / 35 in**  
Maks. karsinnan avaus



**980 mm / 39 in.**  
Syöttöruillien suurin avaus



**860 mm (34 in)**  
Rungon enimmäispaksuus



**35+ t (metrinen)**  
Alustakoneen koko



# FL85 SERIES-II

Monipuolinen FL85 Series-II on jyrkissä rinteissä työskentelyyn suunniteltu raskas keskitason katkaisupää. Pää on juuri sopivan painoinen, jotta koneesi pysyy vakaana jyrkässä maastossa. Pään katkaisukapasiteetti ja koura tekevät tästä kestävästä mallista tehokkuuden maksimoijan kaikessa katkaisukäytössä.

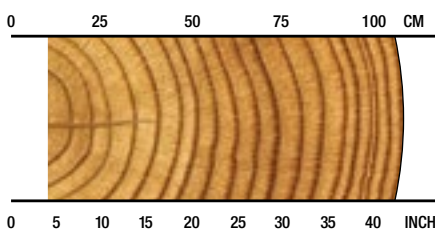
## YHTEENVETO

Harvennuksiin, jyrkkiin maastoihin, siirtoihin kuormaimella, latvakäsittelyyn, myrskytuhoihin, raivaukseen.

## SOVELLUKSET

Kuormausta  
Harvennushakkuun ennakkoraivausta  
Harvennus/päätehakkuuta  
Latvakäsittelyä  
Myrskytuhoja  
Jyrkkä rinne

## SUOSITELTAVA ALUE



**10–110 cm / 4–43 in.**

## TIEDOT



**1 747 kg (3 851 lb)**  
Nettopaino



**25 MPa (3 625 psi)**  
Hydrauliikan suurin paine



**1100 mm / 43 in.**  
Kahmarin suurin avauma



**925 mm (36 in)**  
Rungon enimmäispaksuus



**20–27 t (metrinen)**  
Alustakoneen koko



# FL95



Jyrkkiin rinteisiin suunniteltu rakenne mahdollistaa kaatamisen 65 asteen kulmassa osumatta rajoittimiin.



Lisävarusteena sisään vedettävä sahaosa kahmarin käyttöön kuormattaessa.



Sahalaatikko esillä katkaisuasennossa. Asento mahdollistaa erinomaisen katkaisukapasiteetin.

FL95 on suunniteltu jyrkkärinteisiin kohteisiin, ja sen lisävarusteena toimitettava kääntyvä sahaosa parantaa tuottavuutta - se on esillä vain, kun tarvitset sitä kaatamiseen, ja pois tieltä kuormattaessa. Suuri ulottuvuus työskenneltäessä laskeutuvissa rinteissä, erinomainen katkaisukapasiteetti ja erittäin suuret kahmarit maksimoivat tehokkuuden.

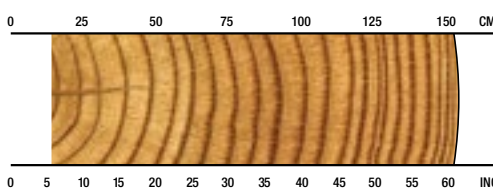
#### YHTEENVETO

Harvennuksiin, jyrkkiin maastoihin, siirtoihin kuormaimella, latvakäsittelyyn, myrskytuhoihin, raivaukseen.

#### SOVELLUKSET

Kuormaus  
Harvennus/päättehakkuu  
Latvakäsittely  
Myrskytuhot  
Jyrkkä rinne






#### SUOSITELTAVA ALUE



**14—158\* cm (5,5—62,2\* in)**

\*vaihtoehtoisella vetäytyvällä sahalaatikolla

#### TIEDOT

-  **2 620 kg / 5 776 lb.\*\***  
Nettopaino
-  **35 MPa / 5 076 psi**  
Hydrauliikan suurin paine
-  **1 580 mm (62 in)**  
Kahmarin suurin avaus
-  **1 000 mm (39 in)**  
Rungon enimmäispaksuus
-  **30+ t (metrinen)**  
Alustakoneen koko

\*\* Paino 2 480 kg / 5 467 lb., kiinteä saha



# MITTAUS- JA OHJAUSJÄRJESTELMÄT

Tarjoamme tarkkoja paksuuden ja pituuden mittausjärjestelmiä, jotka varmistavat kannattavan tarkkuuden. Yksinkertaista toimintaa ja tehosta tuottavuutta ajantasaisilla tilastoilla, mittaustiedoilla ja langattomalla tiedonsiirrolla.

## TIMBERRITE™ H-16



Kuvittele nopea ja tehokas ohjausjärjestelmä, joka hallinnoi työkuormaasi ja tuo toimiston metsään.

Tuottava TimberRite-mittaus- ja ohjausjärjestelmä käyttää tehokasta Windows PC:tä ja tarjoaa tarkan mittaustekniikan ja herkän pään ohjauksen parantamaan tuottavaa suorituskykyä.

TimberRite tallentaa tuotantoa koskevat tiedot, seuraa tuotantoa ja pakkaa tiedostot uusimpaan StanForD 2010 -formaattiin, jotta tiedot ovat yhteensopivia yleisimpien metsäteollisuuden järjestelmien kanssa.

Käyttäjystävällisessä järjestelmässä on lisäksi sähköpostivalmius, ja se on yhteensopiva WaratahMate™ -mobiiliapplikaation kanssa, jotta tuotantotietojen ja muiden tärkeiden tiedostojen siirto sujuu ongelmitta ja nopeasti sijainnista riippumatta. TimberRitea voi käyttää vakioasetuksella järjestelmä voi hallinnoida tuotantoasi, jotta mukaudut markkinoiden kysyntään. TimberRitella olet tuottava ja pysyt ajan tasalla, jotta voit hallinnoida työmääräsi markkinoiden tarpeiden mukaan.

### PÄÄOMINAISUUKSIA

- **Esivalintaprioriteetti** – (vakio) – vaiheittainen optimointi katkontaohjeilla, ja vaihtuvat tavaralajit.
- **Arvon optimointi** - (lisävaruste) - arvoon perustuva optimointi, intuitiivinen ennuste kehittyneiden matriisien älykkään arvioinnin pohjalta.
- **Kosketusnäyttö**, tai langaton näppäimistö ja kosketuslevyhiiri.
- **Windows™ 7 PC**-pohjainen ohjain yhdistää harvesteripään mittaus- ja ohjausjärjestelmän tietokoneen korkeaan prosessointitehoon.
- **StanForD 2010** -tiedostorakenne varmistaa tiedon yhteensopivuuden muiden metsäteollisuuden järjestelmien kanssa.
- **Automaattinen tiedonsiirto** – tuotantoraportit, leimikko-ohjeet, huoltoseurantatiedot, kalibrointihistorian, pöllitaulukot, laiteasetukset ja katkontaohjeet.
- **WaratahMate™ -mobiiliapplikaatio** – yksinkertainen langaton tiedonsiirto missä tahansa, tai sähköpostin tai muistitikun kautta.
- **Työ- ja korjaustilastot** – seuraa käyttöastetta, tuottavuutta ja käyttökustannuksia.
- **Puulajikohtainen kalibrointi ja puristuksen säätöasetukset** karsintaterien ja syöttörullien varsiin.
- **Kuljettajakohtaiset asetukset** ja muokattavat valikot nopeuttavat valikoissa liikkumista ja säätöjä.
- **Laaja internetaineisto** – laajennettu sivusto, urakoitsijan ja koneen tiedot.
- **Selkeä vianmääritys** – tulo- ja lähtösignaalien testaus sisäänrakennetulla vianpaikannustuella.

# VAIHTOEHDOT

Waratah-päitä voidaan mukauttaa tarpeisiisi.  
Kysy lisävarusteiden saatavuutta myyjältäsi.



## Yksilöllinen varustelu

Waratah tarjoaa laajan valikoiman vaihtoehtoja puiden kaatoon ja prosessointiin sekä yksittäis-että joukkokäsittelyä varten. Jokaisessa mallissa on varustevaihtoehdot lehtipuiden ja käyrien havupuiden työstämiseen sekä kuorintaan.



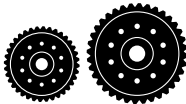
## Sahat, sahamoottorit, latvasahat

600-sarjan erittäin tehokkaat katkaisusahat kasvattavat tuotantokykyä paksujen puiden käsittelyssä. Valikoiduissa malleissa on ketjujakovaihtoehtoina 0,404 ja 3/4". Pääsahoja pyörittävät kestävätkorkeavääntöiset moottorit, ja joka pääsahassa on automaattinen ketjunkiristys. 600-sarjan vakiovarusteisiin kuuluvat latvasahat kasvattavat tuotantoa kaikissa käsittelyissä, erityisesti käyrien puiden kohdalla.



## Karsintavarret

Osan malleista voi muokata kasvattamaan tuottavuutta ja parantamaan runkojen laatua erityisillä katkaisua ja prosessointia varten suunnitelluilla yläkarsintavarsilla ja yksittäis- tai kaksoisalakarsintavarsilla. Joka varressa on kestävätkäytävät nuorutusteräksestä valmistetut vaihdettavat teräistukat.



## Syöttörullat

Sarjassa on saatavilla monta syöttörullavaihtoehtoa moneen käyttötarkoitukseen parantamaan kitkaa ja vähentämään kuituvaurioita. Pyörävaihtoehtoja ovat eukalyptuksen kuorinta, palkki-, pienjälki-, alppi-, kumi- ja ei-aggressiiviset mallit.



## Etuterät

Waratah tarjoaa vaativaan käyttöön jousikuormitteiset tai kiinteät etuterävaihtoehdot. Terien erikoistuneet muodot ja terävyys takaavat ensiluokkaisen karsinnan joka käytössä.



## Värimerkkaus

Waratah tarjoaa suutinkäyttöisiä värimerkkausjärjestelmiä helpottamaan runkojen tunnistamista. Kolme väriaihtoehtoa tarjoavat monta merkkausyhdistelmää rungon joko ohuelle tai paksulle päälle, mikä parantaa lajittelua ja työmaan turvallisuutta.



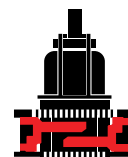
## Mittapyörät

Eri käyttötarkoituksiin suunnitellut mittapyörät takaavat tarkan ja johdonmukaisen mittauksen jokaiselle puulajille, mikä kohentaa puutavaran laatua. Valikoimiin kuuluu leveitä ja kapeita malleja, karheilla ja hienoilla hampailla varustettuja sekä kokoonpanoja monirunkokuorintaan.



## Rotaattorit

Waratah'n 600-sarjan päissä on tuottavuutta parantava ympäripyörivä 360 asteen kierto, johon voi valita letkukokoonpanoksi nokka- tai kylkisyötön. Muotoilun ansiosta päät ovat virtaviivaisempia ja niiden käyttöaste pysyy korkeana. Valikoiduissa malleissa on myös saatavilla 320 asteen kierto- ja Indexator-merkkipäätöhdöt.



## Joukkokäsittely

Tietyissä malleissa on lisävarusteella valmius joukkokäsittelyyn (MTH), mikä mahdollistaa ensiluokkaisen nipun keräyksen ja syötön tarkkuuden. MTH lisää tuottavuutta ja se voidaan asentaa helposti rotaattorin ja riippuvan kannattimen väliin – myös nykyisiin päihin.



## Kantokäsittely

Tietyihin malleihin on saatavana kannonkäsittelysarja.

Kysy muista lisävarusteista Waratah myyjältäsi.



	HTH616C	HTH618C	HTH622B
<b>MITAT</b>			
Leveys, pää auki (mm/in.)	1 600 / 63	1 600 / 63	1 700 / 67
<b>PAINO</b>			
Ei sisällä välivartta ja joitakin lisävarusteita (kg/lb.)	1 970 / 4 343	2 250 / 4 960	2 280 / 5 026
<b>KÄÄNTÖSADE</b>			
	360 ympärilyörivä tai 320 astetta	360 ympärilyörivä tai 320 astetta	360 ympärilyörivä tai 320 astetta
<b>KARSINTA</b>			
Karsintaterät	1 kiinteä etu, 2 liikkuvaa*, 1 kiinteä taka (*vaihtoehto yksittäisalakarsintaan)	1 kiinteä etu, 4 liikkuvaa, 1 kiinteä taka	1 kiinteä/jousikuormitteinen, 2 liikkuvaa*, 1 kiinteä taka (*vaihtoehto yksittäisalakarsintaan)
Alakarsinta (vakio/lisävaruste, (määrä))	lisävaruste, 1	vakio, 2	lisävaruste, 1
Prosessointivarsien suurin karsinta-avauma tai katkaisupään kouran avauma [mm/in]	510 / 20	510 / 20	650 / 26
Maks. CTL-karsintavarsien avauma [mm/in]	700 / 28	700 / 28	
Maks. alaterien avauma [mm/in]	650 / 26	650 / 26	740 / 29
<b>SYÖTTÖ</b>			
Syöttörullien määrä	3	3	3
Moottori cc – vaihtoehto 1 (säädettävä, kiinteä)	(500 315)	(500 315)	(702 400)
Suurin syöttönopeus - vaihtoehto 1 (m/s, ft/s)	8,3 / 27	8,3 / 27	5,4 / 17,8
Rullien suurin avauma (mm/in.)	680 / 27	680 / 27	730 / 29
Moottori cc – vaihtoehto 2 (säädettävä, kiinteä)	(630 400)	(630 400)	
Suurin syöttönopeus - vaihtoehto 2 (m/s, ft/s)	6,6 / 22	6,6 / 22	
Syöttövarren minimiläpimita (mm/in.)	50 / 2	50 / 2	50 / 2
<b>LATVASAHA</b>			
Rungon enimmäispaksuus (mm/in.)	320 / 13	320 / 13	400 / 16
Terälaipan pituus (mm/in.)	420 / 17	420 / 17	640 / 25
Teräketjun tyyppi (in.)	0,404	0,404	0,404
Latvasahan moottorin iskutilavuus	10 cc	10 cc	10 cc
<b>KATKAISU- / KAATOSAHA</b>			
Vakiosaha	SC100	Waratah AT 3/4"	SC100
Rungon enimmäispaksuus (mm/in.)	550 / 22	550 / 22	750 / 29,5
Terälaipan pituus (mm/in.)	750 / 29	750 / 29	820 / 32
Ketjun tyyppi [in]	0,404	3/4"	0,404
Sahamoottori	3/4" – 45 cc & ,404 – 20 cc	3/4" – 45 cc	3/4" – 45 cc
Öljysäiliön tilavuus (L/gal.)	10 / 2,6	10 / 2,6	12 / 3,2
<b>ALUSTAN KOKOALUE</b>			
t (metrinen)	18–24 t (metrinen)	20–25 t (metrinen)	24–30 t (metrinen)
<b>HYDRAULIIKKAJÄRJESTELMÄ</b>			
Suurin työpaine (MPa/psi)	35 / 5 076	35 / 5 076	32 / 4 641
Pumpun suurin tuotto (L/min.,gal./min.)	320–360 / 85–95	320–360 / 85–95	300–320 / 79–85
<b>OHJAUS- JA MITTAUSJÄRJESTELMÄ</b>			
	<b>TimberRite H-16, TR100</b>	<b>TimberRite H-16, TR100</b>	<b>TimberRite H-16, TR100</b>
<b>LISÄVARUSTEET</b>			
Valinnainen katkaisusaha	Waratah AT 3/4"	SC100	Waratah AT 3/4"
Rungon enimmäispaksuus (mm/in.)	550 / 22	550 / 22	810 / 32
Terälaipan pituus (mm/in.)	740 / 29	750 / 29	800 / 31
Latvasaha			
Rungon enimmäispaksuus (mm/in.)			
Terälaipan pituus (mm/in.)			
Ei latvasahaa	kyllä	kyllä	kyllä
Ympärilyörivä 360 asteen kiertö	kyllä	kyllä	kyllä
Värimerkintä	kysy	kysy	kyllä
Kantoruisku	kysy	kysy	kysy
Monipuuharvesteri (*320 asteen rotaatio)	kyllä*	ei	ei
Joukkokäsittely (prosessointi)	kyllä	kyllä	ei
Osista kootut ylemmät karsintavarren	kyllä	kyllä	ei
Valetut prosessointivarret, yläkarsinta	kyllä	kyllä	kyllä
Harvesteripään (CTL) ylemmät karsintavarret	kyllä	kyllä	ei
Kuorivat syöttörullat	kyllä	kyllä	kyllä
Teräspiikkisyöttörullat	kyllä	kyllä	kyllä
Alpine	kyllä	kyllä	kyllä
Ei-aggressiivinen kiinteä rulla	ei	ei	kyllä
Teräsivoitetut syöttörullat	ei	ei	kyllä

Tämä esite laadittiin huolellisesti globaaliin jakeluun. Yleistiedoissa, kuvissa ja kuvauksissa saatetaan mainita ominaisuuksia ja varusteita, jotka ovat myynnissä vain osalla markkina-alueista. Lisätietoa saat paikalliselta jälleenmyyjältäsi. Waratah'lla on oikeus muuttaa tässä esitteessä annettuja tietoja ja tuotteiden ominaisuuksia ilmoittamatta siitä erikseen. Virheistä ja puutteista ei vastata.

	HTH622C 4x4	HTH623C	HTH624C
<b>MITAT</b>			
Leveys, pää auki (mm/in.)	1 820 / 72	2 000 / 79	2 000 / 79
<b>PAINO</b>			
Ei sisällä välivartta ja joitakin lisävarusteita (kg/lb.)	2 760 / 6 085	3 040 / 6 702	3 530 / 7 782
<b>KÄÄNTÖSÄDE</b>			
	360 ympäripyöriävä tai 320 astetta	360 ympäripyöriävä tai 320 astetta	360 ympäripyöriävä tai 320 astetta
<b>KARSINTA</b>			
Karsintaterät	1 kiinteä/jousikuormitteinen, 2 liikkuvaa, 1 kiinteä taka	1 kiinteä/kelluva, 2 liikkuvaa*, 1 kiinteä taka (*valinnainen, kun yksi alempi karsintalaite)	1 kelluva, 2 liikkuvaa, 1 kiinteä taka
Alakarsinta (vakio/lisävaruste, (määrä))		lisävaruste, 1	
Prosessointivarsien suurin karsinta-avauma tai katkaisupään kouran avauma [mm/in]	650 / 26	700 / 28	760 / 30
CTL-varsiensa suurin karsinta-avauma (mm/in.)			700 / 27,5
Maks. alaterien avauma [mm/in]		885 / 35	
<b>SYÖTTÖ</b>			
Syöttörullien määrä	4	3	3
Moottori cc – vaihtoehto 1 (säädetty, kiinteä)	(702 400)	(837 500)	(1 048 630)
Suurin syöttönopeus - vaihtoehto 1 (m/s, ft/s)	6,5 / 21	5,2 / 17	4,6 / 15,2
Rullien suurin avauma (mm/in.) 7	80 / 31	875 / 34	850 / 33
Moottori cc – vaihtoehto 2 (säädetty, kiinteä)		(1 048 630)	
Suurin syöttönopeus - vaihtoehto 2 (m/s, ft/s)		4,6 / 15,1	
Syöttövarren minimiläpimitta (mm/in.)	50 / 2	65 / 2,6	80 / 3
<b>LATVASAHA</b>			
Rungon enimmäispaksuus (mm/in.)	400 / 16	450 / 18	500 / 20
Terälaipan pituus (mm/in.)	640 / 25	590 / 23	750 / 29,5
Ketjun tyyppi [in]	0,404	0,404	0,404
Latvasahan moottorin iskutilavuus	10 cc	19 cc	20 cc
<b>KATKAISU- / KAATOSAHA</b>			
Vakiosaha	Waratah AT 3/4	Waratah AT 3/4	Waratah AT 3/4
Rungon enimmäispaksuus (mm/in.)	750 / 30	750 / 30	810 / 32
Terälaipan pituus (mm/in.)	900 / 35	900 / 35	965 / 38
Ketjun tyyppi [in]	3/4"	3/4"	3/4"
Sahamoottori	50 cc	45 cc	50 cc
Öljysäiliön tilavuus (L/gal.)	22 / 4,8	16 / 4,2	16 / 4,2
<b>ALUSTAN KOKOALUE</b>			
t (metrinen)	25–35 t (metrinen)	25–34 t (metrinen)	30+ t (metrinen)
<b>HYDRAULIIKKAJÄRJESTELMÄ</b>			
Suurin työpaine (MPa/psi)	35 / 5 076	35 / 5 076	35 / 5 076
Pumpun suurin tuotto (L/min.,gal./min.)	320–360 / 85–95	320–360 / 85–95	320–360 / 85–95
<b>OHJAUS- JA MITTAUSJÄRJESTELMÄ</b>			
	<b>TimberRite H-16, TR100</b>	<b>TimberRite H-16, TR100</b>	<b>TimberRite H-16, TR100</b>
<b>LISÄVARUSTEET</b>			
Valinnainen katkaisusaha	SC100	SC100	
Rungon enimmäispaksuus (mm/in.)	750 / 29,5	750 / 29,5	
Terälaipan pituus (mm/in.)	900 / 35,4	820 / 32	
Latvasaha			Waratah 3/4"
Rungon enimmäispaksuus (mm/in.)			500 / 20
Terälaipan pituus (mm/in.)			715 / 28
Ei latvasahaa	ei	kyllä	kyllä
Ympäripyöriävä 360 asteen kierto	kyllä	kyllä	kyllä
Värimerkkaus	ei	kyllä	kyllä
Kantoruisku	ei	kysy	ei
Monirunkoprosessointi	ei	ei	ei
Joukkokäsittely (prosessointi)	kyllä	ei	ei
Osista kootut ylemmät karsintavarren	kyllä	kyllä	ei
Valetut prosessointivarret, yläkarsinta	kyllä	kyllä	kyllä
Harvesteripään (CTL) ylemmät karsintavarret	ei	ei	ei
Kuorivat syöttörullat	kyllä	kyllä	ei
Teräspiikkisyöttörullat	kyllä	kyllä	kyllä
Alpine	kyllä	kyllä	kyllä
Ei-aggressiivinen kiinteä rulla	ei	kyllä	ei
Teräsrivoitetut syöttörullat	ei	ei	ei

	HTH624C 4x4	HTH625C	HTH626 SERIES II
<b>MITAT</b>			
Leveys, pää auki (mm/in.)	2 000 / 79	2 000 / 79 2	200 / 87
<b>PAINO</b>			
Ei sisällä välivartta ja joitakin lisävarusteita (kg/lb.)	3 560 / 7 848	4 390 / 9 678	4 850 / 10 692
<b>KÄÄNTÖSÄDE</b>			
	360 jatkuva	360 ympäripyörivä tai 320 astetta	360 ympäripyörivä tai 320 astetta
<b>KARSINTA</b>			
Karsintaterät	1 kiinteä, /1 kelluva, 2 liikkuva*, 1 kiinteä taka (*valinnainen, kun yksi alempi karsintalaite)	1 jousikuormitteinen, 4 liikkuvaa	1 jousikuormitteinen, 2 liikkuvaa
Alakarsinta (vakio/lisävaruste, (määrä))	lisävaruste, 1	vakio, 2	
Prosessointivarsien suurin karsinta-avauma tai harvesteripään kahmarin avauma (mm/in.)	710 / 28	800 / 31	900 / 35
Maks. CTL-karsintavarsien avauma [mm/in]			
Maks. alaterien avauma [mm/in]	885 / 35	800 / 30	
<b>SYÖTTÖ</b>			
Syöttörullien määrä	4	3	3
Moottori cc – vaihtoehto 1 (säädettävä, kiinteä)	(837 500)	(1 395 800)	(1 395 800)
Suurin syöttönopeus - vaihtoehto 1 (m/s, ft/s)	5,2 / 17	3,5 / 11,4	3,5 / 11,4
Rullien suurin avauma (mm/in.)	875 / 34	850 / 34	980 / 39
Moottori cc – vaihtoehto 2 (säädettävä, kiinteä)	(1 048 630)		
Suurin syöttönopeus - vaihtoehto 2 (m/s, ft/s)	4,6 / 15,1		
Syöttövarren minimiläpimitta (mm/in.)	65 / 2,6	80 / 3	100 / 4
<b>LATVASAHA</b>			
Rungon enimmäispaksuus (mm/in.)	560 / 22	500 / 20	400 / 16
Terälaipan pituus (mm/in.)	740 / 29	715 / 28	590 / 23
Ketjun tyyppi [in]	3/4"	3/4"	0,404
Latvasahan moottorin iskutilavuus	20 cc	20 cc	19 cc
<b>KAATOSAHA</b>			
Vakiosaha	Waratah AT 3/4	Waratah AT 3/4	Waratah AT 3/4
Rungon enimmäispaksuus (mm/in.)	815 / 32	900 / 35	860 / 34
Terälaipan pituus (mm/in.)	1 015 / 40	1 020 / 40	960 / 38
Ketjun tyyppi [in]	3/4"	3/4"	3/4"
Sahamoottori	50 cc	50 cc	50 cc
Öljysäiliön tilavuus (L/gal.)	16 / 4,2	22 / 5,8	25 / 6,6
<b>SOVELTUVAT ALUSTAKONEET</b>			
t (metrinen)	27+ tonnia	30+ t (metrinen)	35+ t (metrinen)
<b>HYDRAULIIKKAJÄRJESTELMÄ</b>			
Suurin työpaine (MPa/psi)	35 / 5 076	35 / 5 076	35 / 5 076
Pumpun suurin tuotto (L/min.,gal./min.)	320–360 / 85–95	320–360 / 85–95	320–360 / 85–95
<b>OHJAUS- JA MITTAUSJÄRJESTELMÄ</b>			
	TimberRite H-16, TR100	TimberRite H-16, TR100	TimberRite H-16, TR100
<b>LISÄVARUSTEET</b>			
Valinnainen katkaisusaha			
Rungon enimmäispaksuus (mm/in.)			
Terälaipan pituus (mm/in.)			
Latvasaha	Waratah 0,404	Waratah 0,404	
Rungon enimmäispaksuus (mm/in.)	560 / 22	500 / 20	
Terälaipan pituus (mm/in.)	820 / 32	750 / 30	
Ei latvasahaa	ei	ei	kyllä
Ympäripyörivä 360 asteen kierto	kyllä	kyllä	kyllä
Värimerkkaus	ei	kyllä	kyllä
Kantoruisku	ei	ei	ei
Monirunkoprosessointi	ei	ei	ei
Joukkokäsittely (prosessointi)	kyllä	ei	ei
Osista kootut ylemmät karsintavarren	kyllä	kyllä	kyllä
Valetut prosessointivarret, yläkarsinta	kyllä	ei	ei
Harvesteripään (CTL) ylemmät karsintavarret	ei	ei	ei
Kuorivat syöttörullat	ei	ei	kyllä
Teräspiikkisyöttörullat	kyllä	kyllä	ei
Alpine	kyllä	kyllä	kyllä
Ei-aggressiivinen kiinteä rulla	kyllä	ei	ei
Teräsivoitetut syöttörullat	ei	ei	ei

Tämä esite laadittiin huolellisesti globaaliin jakeluun. Yleistiedoissa, kuvissa ja kuvauksissa saatetaan mainita ominaisuuksia ja varusteita, jotka ovat myynnissä vain osalla markkina-alueista. Lisätietoa saat paikalliselta jälleenmyyjältäsi. Waratah!lla on oikeus muuttaa tässä esitteessä annettuja tietoja ja tuotteiden ominaisuuksia ilmoittamatta siitä erikseen. Virheistä ja puutteista ei vastata.

	FL85 SERIES-II	FL95
<b>MITAT</b>		
Leveys, pää auki (mm/in.)	1 822 / 71,7	2 100 / 83
<b>PAINO</b>		
Ei sisällä välivartta ja joitakin lisävarusteita (kg/lb.)	1 747 / 3 851	2 620 / 5 776    2 480 / 5 467*
<b>PYÖRÄHDYS</b>		(*kiinteä saha)
	360 ympäripyörivä	360 ympäripyörivä
<b>KARSINTA</b>		
Karsintaterät		
Alakarsinta (vakio/lisävaruste, (määrä))		
Prosessointivarsien suurin karsinta-avauma tai katkaisupään kouran avauma [mm/in]	685 / 27	1 580 / 62
Maks. CTL-karsintavarsien avauma [mm/in]		
Maks. alaterien avauma [mm/in]		
<b>SYÖTTÖ</b>		
Syöttörullien määrä		
Moottori cc – vaihtoehto 1 (säädetty, kiinteä)		
Maks. syöttö nopeus [m/s, ft/s]		
Maks. rullien avauma [mm/in]		
Moottori cc – vaihtoehto 2 (säädetty, kiinteä)		
Min. syöttövarren läpimitta [mm/in]		
<b>LATVASAHA</b>		
Maks. katkaisun läpimitta [mm/in]		
Sahalaipan pituus [mm/in]		
Ketjun tyyppi [in]		
Latvasahan iskutilavuus		
<b>KAATOSAHA</b>		
Vakiosaha	SuperCut 300	
Rungon enimmäispaksuus (mm/in.)	925 / 36	1 000 / 39
Terälaipan pituus (mm/in.)	1 130 / 44,5	1 092 / 43
Ketjun tyyppi [in]	3/4"	3/4"
Sahan moottori		
Öljysäiliön tilavuus (L/gal.)	43 / 11,3	22 / 5,8
<b>SOVELTUVAT ALUSTAKONEET</b>		
t (metrinen)	20–27 t (metrinen)	30+ t (metrinen)
<b>HYDRAULIIKKAJÄRJESTELMÄ</b>		
Maks. käyttöpaine [Mpa/PSI]	25 / 3 625	35 / 5 076
Pumpun suurin tuotto (L/min., gal./min.)	220 / 58	200 / 53
<b>OHJAUS- JA MITTAUSJÄRJESTELMÄ</b>		
<b>LISÄVARUSTEET</b>		
Valinnainen katkaisusaha		
Rungon enimmäispaksuus (mm/in.)		
Terälaipan pituus (mm/in.)		
Latvasaha		
Rungon enimmäispaksuus (mm/in.)		
Terälaipan pituus (mm/in.)		
Ei latvasahaa		
Ympäripyörivä 360 asteen kierto		
Värimerkkaus		
Joukkokäsittely (katkaisu)		
Joukkokäsittely (prosessointi)		
Kootut prosessointivarret, yläkarsinta		
Valetut prosessointivarret, yläkarsinta		
Katkaisuarret (CTL), yläkarsinta		
MenSe-syöttörullat		
Kuurintasyöttörullat		
Teräspiikkisyöttörullat		
Alpine		
Ei-aggressiivinen kiinteä rulla		
Teräsripasyöttörullat		



METSÄKONEET

[www.Waratah.com](http://www.Waratah.com)