



# HTH623C LP

Doté d'un châssis incliné plus court qui offre une meilleure portée pour les empilements hauts, le modèle HTH623C LP est une tête à usages multiples conçue pour être performante dans les espaces restreints. Sa grande ouverture d'ébranchage permet de saisir les gros rondins simples et les rondins multiples, ce qui augmente l'efficacité et la productivité pour dégager la goulotte et pour charger les camions.

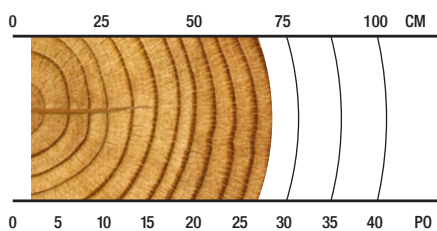
## APERÇU

Traitement en bordure de route; traitement sous un téléphérique forestier, dégagement de la goulotte; chargement et traitement lorsque l'équipement ou l'espace est limité.

## APPLICATIONS

Traitement  
Chargement/traitement  
Débusquage par rotation

## ÉPAISSEUR RECOMMANDÉE



**5 à 69 cm / 2 à 27 po**

## SPÉCIFICATIONS

**3 140 kg / 6 923 lb**  
Poids net

**35 MPa / 5 075 psi**  
Pression hydraulique maximale

**939 mm / 37 po**  
Ouverture max. pour l'ébranchage

**875 mm / 34 po**  
Ouverture max. du galet d'alimentation

**750 mm / 29 po**  
Capacité de sciage maximale

**25 à 34 tonnes métriques**  
Poids du support



SPÉCIFICATIONS	
<b>DIMENSIONS</b>	
Largeur, tête ouverte (mm/po)	2 000/79
<b>POIDS</b>	
Sans maillon ni quelques options (kg/lb)	3 140/6 923
<b>ROTATION</b>	
	continue à 360°
<b>ÉBRANCHAGE</b>	
Couteaux d'ébranchage	1 fixe/flottant, 2 mobiles, 1 fixe à l'arrière
Ouverture maximale des bras de traitement pour l'ébranchage ou ouverture du grappin de la tête d'abattage (mm/po)	939/37
Fermeture minimale pour l'ébranchage (mm/po)	120/4,7
<b>ENTRAÎNEMENT</b>	
Nombre de galets d'entraînement	3
Capacité des moteurs - option 1 (entraînement, fixe)	(837, 500)
Vitesse de distribution maximale – option 1 (m/s, pi/s)	5,2/17
Ouverture maximale du galet (mm/po)	875/34
Diamètre minimal du bras d'alimentation (mm/po)	65/2,6
<b>SCIE SUPÉRIEURE</b>	
Diamètre de coupe maximal (mm/po)	450/18
Longueur de la barre de scie (mm/po)	590/23
Type de chaîne (mm)	0,404
Cylindrée du moteur de la scie supérieure	19 cm
<b>PORTÉE DU SUPPORT</b>	
Tonnes métriques	25 à 34

SPÉCIFICATIONS	
<b>SCIE DE BUTÉE/D'ABATTAGE</b>	
Scie de série	Waratah AT 19 mm
Diamètre de coupe maximal (mm/po)	750/30
Longueur de la barre de scie (mm/po)	900/35
Type de chaîne (mm)	3/4
Moteur de la scie	15 cm
Capacité du réservoir d'huile (l/gal)	16/4,2
<b>SYSTÈME HYDRAULIQUE</b>	
Pression de fonctionnement maximale (MPa/psi)	35/5 076
Capacité maximale de la pompe (l/min, gal/min)	320 à 360/85 à 95
<b>SYSTÈME DE CONTRÔLE ET DE MESURE</b>	
	TimberRite H-16
<b>ÉQUIPEMENT EN OPTION</b>	
Sans scie supérieure	oui
Rotation continue à 360 degrés	oui
Marquage de couleur	oui
Peinture à pulvériser pour souche	se renseigner
Bras d'ébranchage supérieurs mécanosoudés pour le traitement	oui
Bras d'ébranchage supérieurs moulés pour le traitement	oui
Galets d'alimentation pour écorçage	oui
Galets d'alimentation avec vignette en acier	oui
Alpine	oui
Galet fixe non agressif	oui

