



HTH616C SÉRIE III

Dotée d'une soupape très efficace et d'une vaste optionalité, la tête HTH616C série III aux multiples fonctions vise la performance en matière de productivité sur les supports à roues ou à chenilles.

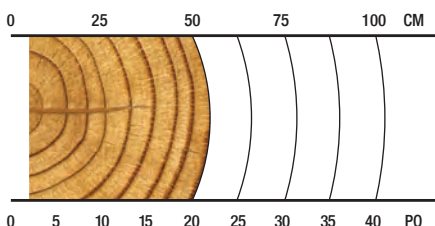
APERÇU

Abattage dans des éclaircies précoces à tardives; traitement ou écorçage efficace.

APPLICATIONS

Abattage/traitement de bois dur
 Abattage/traitement de bois tendre
 Écorçage
 Éclaircies précoces
 Éclaircies tardives ou finales/
 coupe rase

PLAGE RECOMMANDÉE



5 à 51 cm / 2 à 20 po

SPÉCIFICATIONS



1 800 kg / 3 968 lb

À partir de; sans rotateur ni maillon

2 000 kg / 4 409 lb

À partir de; sans maillon, rotateur standard



35 MPa / 5 075 psi

Pression hydraulique maximale



660 mm / 26 po

Ouverture maximale pour l'ébranchage



685 mm / 27 po

Ouverture maximale du galet d'alimentation*
 *Couteaux d'abattage



550 mm / 22 po

Capacité de sciage maximale



Plus de 20 tonnes métriques

Poids du support



20 à 30 tonnes métriques

Poids du support

SPÉCIFICATIONS

DIMENSIONS	
Largeur, tête ouverte (mm/po)	1 600/(63)
POIDS	
Poids de base sans rotateur, maillon et quelques options (kg/lb)	1 800/3 968
Rotateur standard de poids de base, sans maillon et quelques options (kg/lb)	2 000/4 409
ROTATION	
	continue à 360 degrés ou à 320 degrés
ÉBRANCHAGE	
Couteaux d'ébranchage	Un avant fixe, deux mobiles*, Un arrière fixe (* en option pour l'ébranchage inférieur simple)
Ouverture maximale des couteaux de traitement pour l'ébranchage (mm/po)	660/26
Ouverture maximale des couteaux d'abattage pour l'ébranchage (mm/po)	685/27
ENTRAÎNEMENT	
Nombre de galets d'entraînement	3
Capacité des moteurs – option 1 (entraînement, fixe)	(500, 315)
Vitesse de distribution maximale – option 1 (m/s, pi/s)	8,3/27
Capacité des moteurs – option 2 (entraînement, fixe)	(630, 400)
Vitesse de distribution maximale – option 2 (m/s, pi/s)	6,6/21,6
Capacité des moteurs – option 3 (entraînement, fixe)	(800, 500)
Vitesse de distribution maximale – option 3 (m/s, pi/s)	5,2/17,0
Ouverture maximale du galet (mm/po)	680/27
Diamètre minimal du bras d'alimentation (mm/po)	50/2
SCIE SUPÉRIEURE	
Diamètre de coupe maximal (mm/po)	320/13
Longueur de la barre de scie (mm/po)	420/17
Type de chaîne (po)	0,404
Cylindrée du moteur de la scie supérieure	10 cm³
PORTÉE DU SUPPORT	
Sur roues (tonnes métriques)	Plus de 20
À chenilles (tonnes métriques)	20 à 30

SPÉCIFICATIONS

SCIE DE BUTÉE/D'ABATTAGE	
Scie standard	SC100
Diamètre de coupe maximal (mm/po)	550/22
Longueur de la barre de scie (mm/po)	750/29
Type de chaîne (po)	0,404
Moteur de la scie	0,75 po – 45 cm³ et 0,404 po – 20 cm³
Capacité du réservoir d'huile (l/gal)	10/2,6
SYSTÈME HYDRAULIQUE	
Pression de fonctionnement maximale (MPa/psi)	35/5 075
Capacité maximale de la pompe (L/min, gal/min)	320 à 360/85 à 95
SYSTÈME DE CONTRÔLE ET DE MESURE	
	TimberRite H-16
ÉQUIPEMENT EN OPTION	
Scie de butée en option	Waratah AT 19 mm
Diamètre de coupe maximal (mm/po)	550/22
Longueur de la barre de scie (mm/po)	740/29
Sans scie supérieure	oui
Rotation continue à 360 degrés	oui
Marquage de couleur	oui
Peinture à pulvériser pour souche	oui
Bras d'ébranchage supérieurs moulés pour le traitement	oui
Bras d'ébranchage supérieurs (CTL) moulés pour l'abattage	oui
Galets d'alimentation pour écorçage	oui
Galets d'alimentation avec vignette en acier	oui
Alpine	oui
Ébranchage inférieur en option	oui
Rotateurs en option	oui
Deuxième capteur de diamètre	oui
Capteur de fin de tronc	oui
Protection pour abatteuse-façonneuse	oui
Protection du trou pour la neige	oui
Capteurs de pression (M, CD, T)	oui

