



H423

Si vous êtes à la recherche d'un producteur de premier plan dans une variété de tailles de bois, le H423 est bien adapté pour la tâche. Ce modèle présente des performances d'ébranchage exceptionnelles dans tous les diamètres, des qualités d'abattage de plusieurs arbres remarquables et un excellent rapport poids/puissance qui permettent d'augmenter davantage la productivité.

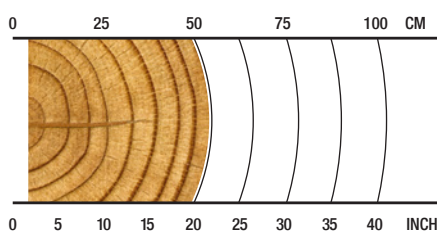
APERÇU

Abattage dans des éclaircies précoces à tardives

APPLICATIONS

Abattage de bois tendre
Abattage de plusieurs arbres

PLAGE RECOMMANDÉE



4 à 50 cm / 1,6 à 19.7 in.

SPÉCIFICATIONS



955 kg / 2,105 lb.

Poids (sans rotateur ni maillon)



28 MPa / 4 061 spi

Exigences hydrauliques maximales



560 mm / 22 in

Ouverture supérieure max. pour l'ébranchage



560 mm / 22 po

Ouverture max. du galet d'alimentation



580 mm / 22.8 in

Capacité de coupe maximale



14 à 20 tonnes métriques

Taille du transporteur



13 à 21 tonnes métriques

Taille du support

SPÉCIFICATIONS

DIMENSIONS	
Largeur, tête ouverte (mm/in)	1 450/57.1
Largeur, tête fermée	1 1140/44.9
Hauteur sans rotateur ni maillon	1 330/52.4
POIDS (KG/LB)	
Sans rotateur, maillon et quelques options (kg/lb)	955/2105
ÉBRANCHAGE	
Couteaux d'ébranchage	4 mobiles, 2 fixes
Diamètre d'ébranchage, d'une extrémité à l'autre (mm/in)	420/16.5
Ouverture maximale, couteaux supérieurs (mm/in)	560/22
Ouverture maximale des couteaux inférieurs (mm/in)	570/22.4
ENTRAÎNEMENT	
Nombre de galets d'entraînement	4
Capacité des moteurs - option 1	Moteurs de 500/315 cm ³
Force d'avance brute [kN] (volants d'avance en acier)	23
Vitesse de distribution maximale [m/s]	4,8 à 5,6
Ouverture maximale du galet (mm/in)	560/22
Diamètre minimal [mm/in]	40/1.6
BUTÉE/TÊTE D'ABATTAGE	
Scie standard	SuperCut 100S avec tensionnement automatique de la chaîne
Diamètre de coupe maximal (mm/in)	580/22.8
Longueur de la barre de scie [mm]	640/750
Type de chaîne [mm/in]	0,404
Moteur de la scie	19, 20 ou 25cc
Capacité du réservoir d'huile	8,9 l

SPÉCIFICATIONS

PORTÉE DU SUPPORT	
Sur roues [tonnes métriques]	14 à 20
À chenilles [tonnes métriques]	13 à 21
SYSTÈME HYDRAULIQUE	
Pression de fonctionnement maximale [MPa/psi]	28
Capacité recommandée de la pompe [L/min, gal/min]	240 à 280
SYSTÈME DE CONTRÔLE ET DE MESURE	
	Timberrite H-16
ÉQUIPEMENT EN OPTION	
Marquage de couleur	
Traitement des souches	
Abattage de plusieurs arbres (MTH)	
Galets d'alimentation avec vignette en acier	
Galets d'alimentation en acier avec profil en V	
Galets d'alimentation côtelés en acier	
Galets d'alimentation Moipu	
Galets d'alimentation Mense V-tec	
Trousse de chaînes et de barres de scie	
Trousse de tuyaux hydrauliques	
Options de rotateur	
Lubrification de la barre de scie et de la chaîne	
Adaptation au système de mesure Dasa ou Technion	
Couteaux d'ébrancheuse-tronçonneuse	

