



ХАРВЕСТЕРНЫЕ/ПРОЦЕССОРНЫЕ ГОЛОВКИ

 **waratah**

# СЕРИЯ 400





**Компания Waratah уже более 40 лет является лидером своей отрасли. И это не случайность, а результат того, что, проектируя надежные, более производительные и эффективные харвестерные и процессорные головки, мы постоянно прислушиваемся к пожеланиям своих клиентов и учитываем особенности выполняемых ими работ.**

Все головки, производимые на заводах Компании в Финляндии и Новой Зеландии, изготавливаются под заказ, и благодаря этому каждый клиент получает именно то, что ему необходимо. Наши головки созданы и работают с использованием передовых технологий, обеспечивающих четкий контроль раскряжевки на основе точных измерений диаметра и длины хлыстов. Наличие собственных мощностей для проведения эксплуатационных испытаний позволяет нам отводить достаточное время на тестирование каждой единицы продукции, так чтобы потом это время работало на вас.

Наше стремление обеспечить успех своих клиентов выражается не только в высоком качестве продукции. Когда вы начинаете работать нашими головками, наша глобальная сеть поддержки клиентов начинает работать на вас; это происходит на всех этапах: от оказания помощи по подбору подходящей головки, ее установке и началу эксплуатации до выезда на место вашей работы, если это потребуется.

Мы предлагаем самый широкий ассортимент харвестерных/процессорных головок на рынке. Поэтому не важно, проводите ли вы лесозаготовку на делянке, обрабатываете ли лесоматериал на складской площадке или выполняете другие операции на любом участке между ними, оборудование Waratah будет уверенно работать на вас в любом уголке мира.



**«Головки Waratah — лучшие среди всех.  
Мы используем их очень широко».**  
Drew Betts, Clay Hill Equipment



Waratah

H425 HD

JOHN DEERE

# СЕРИЯ 400

Доказавшие свою эффективность при работе в смешанных лесах и обработке деревьев в пачках, харвестерные головки Waratah серии 400 в равной мере отличаются и производительностью, и точностью работы.

Конструкция рам из высокопрочной стали, обеспечивающая максимальную производительность и видимость ствола

Опциональные системы обработки пней и маркировки краской

Высокопроизводительные пилы, обеспечивающие максимальный диаметр обработки и автоматический контроль для выполнения харвестерных работ с оптимальной производительностью

Разные конструкции пильного кожуха, повышающие производительность, увеличивающие их долговечность и обеспечивающие небольшую высоту пней

Сучкорезные ножи, гарантирующие оптимальное качество обрезки сучьев деревьев большого и малого диаметра

Большие диаметры раскрытия ножей и протяжных валцов для быстрого захвата ствола и высокопроизводительной лесозаготовки

Прекрасные возможности по удержанию деревьев, разделению на сортименты и обработке прямых и изогнутых стволов



Опции ротаторов, подходящие для установки на разнообразные базовые машины

Опции для обработки деревьев в пачках, предлагаемые для некоторых моделей

Несколько конфигураций переходной коробки самого разного назначения

Современные бортовые контроллеры и средства диагностики

Высокоэффективные и высокопроизводительные гидрораспределители, обеспечивающие быструю реакцию и высокую скорость выполнения операций

Два датчика диаметра для точного расчета объема бревен и распиловки на сортименты, а также оптимальной работы головки

Опциональная вершинная пила, предлагаемая для отдельных моделей и повышающая производительность

Опциональные неподвижные и плавающие ножи, обеспечивающие оптимальное качество обрезки сучьев

Высочайшая точность измерений с помощью новейшей технологии применения датчиков и множества опций измерительных звездочек

Специализированные защитные комплекты для работы в заснеженной местности и в неблагоприятных условиях

Опции гидромоторов протяжных вальцов, обладающих высоким крутящим моментом и эксплуатационными показателями

Опции протяжных вальцов, обеспечивающие оптимальное качество древесины, окорки и тяговое усилие при работе с изогнутыми стволами



# H423

Требуется максимальная производительность при заготовке древесины разных размеров? Для этого отлично подойдет модель H423. Она великолепно обрезает сучья деревьев любого диаметра, прекрасно справляется с обработкой деревьев в пачках и имеет отличный показатель мощности на единицу веса, благодаря чему обеспечивает повышенный уровень производительности.

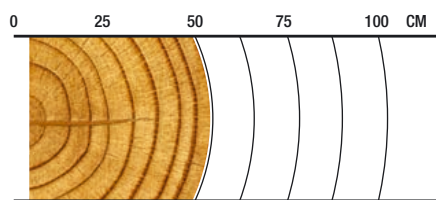
## ОБЗОР

Для ранних и поздних этапов прореживания; сплошная рубка

## НАЗНАЧЕНИЕ

Заготовка древесины мягких пород  
Лесозаготовка в смешанном лесу  
(с древесиной мягких и твердых пород)  
Обработка деревьев в пачках

## РЕКОМЕНДУЕМЫЙ ДИАМЕТР



# 4–50 см

## СПЕЦИФИКАЦИИ



**955 кг**

Вес (без ротора и серьги)



**28 МПа**

Макс. гидравлическое давление



**560 мм**

Макс. раскрытие верхних сучкорезных ножей



**560 мм**

Макс. раскрытие протяжных валцов



**580 мм**

Максимальный диаметр обработки



**14-20 тонн**

Вес базовой машины



**13-21 тонн**

Вес базовой машины



# H424

Благодаря своей исключительной маневренности, мощному приводу и относительно небольшому размеру модель H424 подходит для широкого спектра работ, будь то прореживание молодого леса или сплошная рубка. Эта высокопроизводительная харвестерная головка среднего размера позволяет быстро справиться с работой в самых сложных лесных условиях.

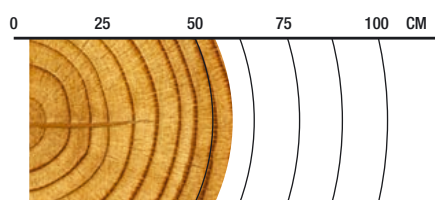
## ОБЗОР

Лесозаготовка путем прореживания молодого леса; лесовосстановительная рубка молодого леса

## НАЗНАЧЕНИЕ

Заготовка древесины мягких пород  
Лесозаготовка в смешанном лесу  
(с древесиной мягких и твердых пород)  
Обработка деревьев в пачках

## РЕКОМЕНДУЕМЫЙ ДИАМЕТР



# 4–57 см

## СПЕЦИФИКАЦИИ

- 
**1105 кг**  
 Вес (без ротора и серги)
- 
**28 МПа**  
 Макс. гидравлическое давление
- 
**610 мм**  
 Макс. раскрытие верхних сучкорезных ножей
- 
**430 мм**  
 Диаметр сомкнутых ножей
- 
**640 мм**  
 Макс. раскрытие протяжных валцов
- 
**620 мм**  
 Максимальный диаметр обработки
- 
**17-22 тонн**  
 Вес базовой машины
- 
**16-21 тонн**  
 Вес базовой машины



# H425

Благодаря своим оптимальным эксплуатационным характеристикам, производительности и обрезке сучьев модель H425 обеспечивает непревзойденные результаты при сплошной рубке деревьев большого диаметра. Мощный гидрораспределитель и особая геометрия рычагов протяжных вальцов гарантируют надежный захват стволов и точный контроль операций с ними. А предлагаемая в качестве опции вершинная пила позволяет быстро обрабатывать изогнутые стволы.

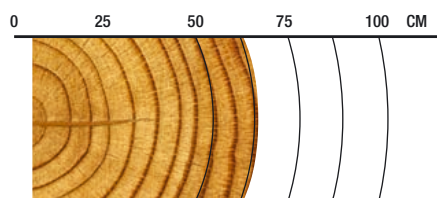
## ОБЗОР

Лесозаготовка на последних этапах прореживания; сплошная рубка

## НАЗНАЧЕНИЕ

Заготовка древесины мягких пород  
Лесозаготовка в смешанном лесу  
(с древесиной мягких и твердых пород)  
Обработка деревьев в пачках

## РЕКОМЕНДУЕМЫЙ ДИАМЕТР



# 5–65 см

## СПЕЦИФИКАЦИИ



**1360 кг**

Вес (без ротора и серьги)



**28 МПа**

Макс. гидравлическое давление



**680 мм**

Макс. раскрытие верхних сучкорезных ножей



**680 мм**

Макс. раскрытие протяжных вальцов



**710 мм**

Максимальный диаметр обработки



**18-25 тонн**

Вес базовой машины



**20-25 тонн**

Вес базовой машины





# H425HD

Надежная модель H425HD предназначена для выполнения самой трудной работы. Сверхпрочная наклонная рама, гидромоторы протяжки и встроенные защиты обеспечивают еще большую долговечность. Благодаря мощному распределителю и возможности установки верхней пилы эта высокопроизводительная головка станет идеальным решением для применения на колесных и гусеничных машинах.

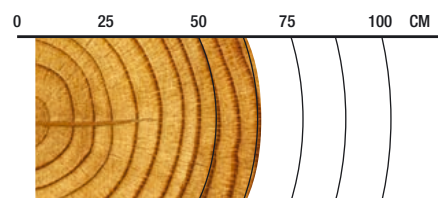
## ОБЗОР

на последних этапах прореживания  
лесовосстановительная; сплошная рубка

## НАЗНАЧЕНИЕ

Заготовка древесины мягких пород  
Лесозаготовка в смешанном лесу  
(с древесиной мягких и твердых пород)  
Обработка деревьев в пачках

## РЕКОМЕНДУЕМЫЙ ДИАМЕТР



**5–65 см**

## СПЕЦИФИКАЦИИ



**1390 кг**

Вес (без ротатора и серьги)



**28 МПа**

Макс. гидравлическое давление



**680 мм**

Макс. раскрытие верхних сучкорезных ножей



**680 мм**

Макс. раскрытие протяжных вальцов



**710 мм**

Максимальный диаметр обработки



**18-25 тонн**

Вес базовой машины



**20-25 тонн**

Вес базовой машины



Модель H425X, прекрасно подходящая для установки и на гусеничные машины, оснащается усиленным пильным кожухом основной пилы, рассчитанным на эксплуатацию в экстремальных условиях, и обеспечивает непревзойденные результаты при работе в смешанных лесах. Мощный гидрораспределитель, высокопроизводительные гидромоторы протяжки, точная обрезка сучьев и опциональная вершинная пила заставят вас забыть о значении слова «отступать».

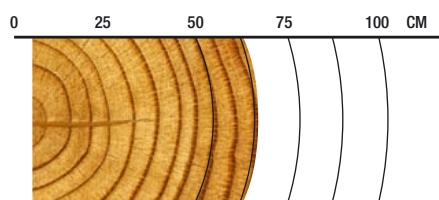
#### ОБЗОР

Лесозаготовка на последних этапах прореживания; сплошная рубка; специальная модель для оснащения гусеничных машин

#### НАЗНАЧЕНИЕ

Заготовка древесины мягких пород  
Лесозаготовка в смешанном лесу  
(с древесиной мягких и твердых пород)  
Обработка деревьев в пачках

#### РЕКОМЕНДУЕМЫЙ ДИАМЕТР



**5–65 см**

#### СПЕЦИФИКАЦИИ



**1426 кг**

Вес (без ротатора и серьги)



**28 МПа**

Макс. гидравлическое давление



**680 мм**

Макс. раскрытие верхних сучкорезных ножей



**680 мм**

Макс. раскрытие протяжных валцов



**710 мм**

Максимальный диаметр обработки



**18-25 тонн**

Вес базовой машины



**20-25 тонн**

Вес базовой машины



# H480C

Опыт — важная вещь, и в отношении популярной модели H480C это замечание вполне справедливо. Эта мощная головка, известная большим диаметром обработки, оптимальным усилием протяжки и скоростью обработки, обеспечивает отличные и даже рекордные результаты обработки стволов, особенно кривых.

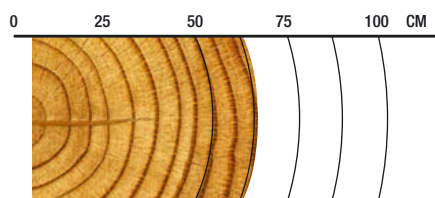
## ОБЗОР

Лесозаготовка на всех этапах прореживания; сплошная рубка

## НАЗНАЧЕНИЕ

Заготовка древесины мягких пород  
Лесозаготовка в смешанном лесу  
(с древесиной мягких и твердых пород)  
Обработка деревьев в пачках

## РЕКОМЕНДУЕМЫЙ ДИАМЕТР



# 5–65 см

## СПЕЦИФИКАЦИИ



**1350 кг**

Вес (без ротатора и серьги)



**28 МПа**

Макс. гидравлическое давление



**680 мм**

Макс. раскрытие верхних сучкорезных ножей



**680 мм**

Макс. раскрытие протяжных валцов



**710 мм**

Максимальный диаметр обработки



**18-25 тонн**

Вес базовой машины



**20-25 тонн**

Вес базовой машины

# СИСТЕМЫ ИЗМЕРЕНИЯ И КОНТРОЛЯ

Мы сконцентрировались на обеспечении вас точными системами измерения диаметра и длины, которые обеспечивали бы вам высокую прибыль. Системы сбора статистических данных и информации об объёме в режиме реального времени, а также беспроводной передачи данных позволяют упростить работу и резко повысить производительность.

## TIMBERRITE™ H-16



Представляем вам быстродействующую и мощную систему контроля, которая позволяет регулировать рабочую нагрузку и связываться с офисом прямо из леса.

Производительная система измерения и контроля TimberRite использует ресурсы мощного ПК с операционной системой Windows, обеспечивает доступ к технологии точных измерений и быструю реакцию головки на команды оператора, гарантируя высокую эффективность и производительность работы.

Она записывает производственные данные, отслеживает уровень производительности и обеспечивает упаковку всех файлов в архив новейшего формата StanForD 2010, поддерживая обмен данными почти со всеми профессиональными системами, применяемыми в лесозаготовительной отрасли.

Кроме того, эта легкая в использовании система поддерживает функции электронной почты и позволяет использовать предназначенное для смартфонов приложение WaratahMate™ для эффективной и своевременной отправки производственной информации и других важных файлов из любой точки, в которой бы вы ни находились. Пользователь может выбрать стандартную (Предварительно выбранный приоритет) или опциональную (Оптимизация ценности) конфигурацию, чтобы выполнять раскряжку на сортименты, востребованные в данный момент на рынке. Система TimberRite позволяет поддерживать необходимые уровни производительности и информированности, с тем чтобы регулировать текущую рабочую нагрузку с учетом потребностей рынка.



### ОСНОВНЫЕ ОСОБЕННОСТИ

- **Предварительно выбранный приоритет** (стандартная конфигурация) — последовательная оптимизация с учетом инструкций, приведенных в раскряжевой таблице, и альтернативных таблиц распределения сортиментов.
- **Оптимизация ценности** (опциональная конфигурация) — оптимизация на основе максимальной ценности, интуитивный прогноз посредством интеллектуальной оценки сложных матриц.
- **Сенсорный дисплей** или беспроводная клавиатура + сенсорная панель-мышь.
- Контроллер на базе ПК с ОС Windows™ 7 обеспечивает интеграцию системы измерения и контроля харвестерной головки со значительной вычислительной мощностью персонального компьютера.
- Файловая структура StanForD 2010 обеспечивает обмен данными с другими профессиональными системами, применяемыми в лесозаготовительной отрасли.
- **Автоматическая отправка файлов:** производственные отчеты, инструкции для рабочей площадки, послеремонтные проверки, журнал калибровок, таблицы сортиментов, настройки машины и инструкции по лесозаготовке.
- **Приложение для смартфонов WaratahMate™** обеспечивает легкость беспроводной передачи данных из любого места либо их передачи по электронной почте или копирования на USB-накопитель.
- **Статистика работы и ремонта** позволяет отслеживать сведения об эксплуатационной надежности, производительности и эксплуатационных расходах.
- **Калибровка под конкретный образец и мягкий зажим** позволяет задать настройки для сучкорезных ножей и рычагов протяжных вальцов.
- **Настройки конкретного оператора** и настраиваемое меню для быстрой навигации по системе и регулировок.
- **Подробная документация о рабочей площадке** — детальная информация о рабочей площадке, подрядчике и машине.
- **Упрощенная диагностика** — входные и выходные проверки с использованием встроенной системы диагностики и устранения неисправностей.

# ОПЦИИ

Головки Waratah можно конфигурировать с учетом выполняемых вами операций.  
По вопросам наличия опций проконсультируйтесь со своим дилером.



## Настройка конфигурации

Компания Waratah предлагает широкий ассортимент специальных опций для харвестерных и процессорных операций, в том числе для обработки одного или нескольких стволов, обработки деревьев в пачках, и для всех моделей головок предлагаются опции для заготовки древесины мягких и твердых пород, искривленного профиля ствола, а также для окорки.



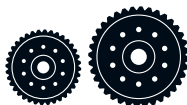
## Главные пилы, гидромоторы пил, вершинные пилы

Головки серии 200 оснащаются главными пилами с максимальным диаметром обработки и пильными кожухами, призванными обеспечить быструю поперечную распиловку. Все пильные механизмы оснащены пилами с шагом цепи 10 мм, автоматическим натяжением и гидромоторами, имеющими высокий крутящий момент. Кроме того, для модели H425 предлагается опциональная вершинная пила, позволяющая эффективнее обрабатывать изогнутый профиль ствола.



## Сучкорезные ножи

Сучкорезные ножи имеют конструкцию, позволяющую быстро захватить ствол и отличающуюся долговечностью в тяжелых условиях эксплуатации. Профили ножей обеспечивают высокое качество обрезки сучьев во всем диапазоне рекомендованных диаметров.



## Протяжные вальцы

Для разных операций предлагаются различные протяжные вальцы, обеспечивающие улучшенное тяговое усилие и меньшее повреждение древесины. Предлагаются следующие опции вальцов: для окорки эвкалипта, ребристые, с v-профилем, для обработки деревьев в пачках (MTH), Moiru, MenSe, с насечкой, с агрессивным профилем и различные комбинированные по стилю.



## Верхние ножи

Компания Waratah предлагает опциональные плавающие или неподвижные верхние ножи для тяжелых условий работы, имеющие специальные профили и режущие кромки, повышающие качество обрезки сучьев при выполнении любых работ.



## Маркировка краской

Компания Waratah предлагает систему цветовой маркировки для нанесения маркировки краской. Два цвета обеспечивают комбинации для всего ассортимента лесоматериалов, которые облегчают его сортировку и безопасное хранение на складе.



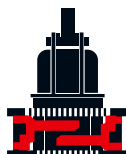
## Измерительные звездочки

Измерительные звездочки разной конструкции, разработанные для разных рабочих операций, обеспечивают точность и стабильность измерений для всех пород дерева и повышенное качество сортиментов. Их модели могут быть широкими и узкими, иметь крупные и мелкие зубья, а также конфигурацию, предназначенную для одновременной обработки нескольких стволов и окорки.



## Ротаторы

Компания Waratah предлагает в качестве опций высокопроизводительный гидромотор ротатора, обеспечивающий высокий крутящий момент, и переходную коробку для гидравлических шлангов на всех моделях серии 400.



## Обработка деревьев в пачках

Некоторые модели предназначены для обработки деревьев в пачках (MTH) и обеспечивают возможность одновременного захвата нескольких стволов и их точную протяжку. Благодаря возможности MTH повышается производительность, а соответствующее оборудование может быть легко установлено между ротатором и рамой наклона даже на уже используемые головки.



## Обработка пней

Компания предлагает комплекты для обработки пней через форсунки или пильную шину.



Вопросы о доступности других опций следует адресовать вашему дилеру Waratah.

	H423	H424	H425
<b>ГАБАРИТНЫЕ РАЗМЕРЫ</b>			
Ширина, с раскрытой головкой [мм]	1450	1520	1720
Ширина, с закрытой головкой [мм]	1140	13002	1220
Высота без ротатора и серьги [мм]	1330	1345	1510
<b>ВЕС</b>			
Без ротатора, серьги и некоторых опций [кг]	955	1105	1360
<b>ОБРЕЗКА СУЧЬЕВ</b>			
Сучкорезные ножи	4 подвижных, 2 неподвижных	4 подвижных, 2 неподвижных	4 подвижных, 2 неподвижных
Диаметр обрезки сучьев, сомкнутые ножи [мм]	420	430	460
Максимальное раскрытие, верхние ножи [мм]	560	610	680
Максимальное раскрытие, нижние ножи [мм]	570	670	710
<b>ПРОТЯЖКА</b>			
Количество протяжных вальцов	4	4	4
Объем мотора, опция 1	500 / 315 куб. см	620 / 400 куб. см	400 / 630 куб. см
Общая сила подачи [кН] (стальные протяжные вальцы)	23	27	27
Объем мотора, опция 2		503 / 315 куб. см	500 / 780 куб. см
Общая сила подачи [кН] (стальные протражные вальцы)		21,5	30
Объем мотора, опция 3			1014 / 31 куб. см
Общая сила подачи [кН] (стальные протяжные вальцы)			25–42
Максимальная скорость протяжки [м/с]	4,8–5,6	4,3–5,3	2,9–7,0
Максимальное раскрытие вальцов [мм]	560	640	680
Минимальный диаметр [мм]	40	40	50
<b>ВЕРШИННАЯ ПИЛА</b>			
Максимальный диаметр обработки [мм]	-	-	-
Длина пильной шины [мм]	-	-	-
Тип цепи [мм]	-	-	-
Рабочий объем гидромотора вершинной пилы	-	-	-
<b>ТОРЦОВОЧНАЯ/ВАЛОЧНАЯ ПИЛА</b>			
Стандартная пила	SuperCut 100 с автотяжением цепи	SuperCut 100 с автотяжением цепи	SuperCut 100 с автотяжением цепи
Максимальный диаметр обработки [мм]	580	620	750
Длина пильной шины [мм]	640 / 750	750	825/900
Тип цепи [мм]	10	10	10
Рабочий объём гидромотора	19 или 20 куб. см	19, 20 или 25 куб. см	19, 20 или 32 куб. см
Емкость бачка под масло	8,9 л	7,5 л	9,0 л
<b>ВЕС БАЗОВОЙ МАШИНЫ</b>			
Колесная [тонн]	14-20	17-22	18-25
Гусеничная [тонн]	13-21	16-21	20-25
<b>ГИДРАВЛИЧЕСКАЯ СИСТЕМА</b>			
Максимальное рабочее давление [МПа]	28	28	28
Рекомендуемый поток насоса [л/мин]	240–280	260–320	260–340
<b>СИСТЕМА ИЗМЕРЕНИЯ И КОНТРОЛЯ</b>			
	<b>TimberRite H-16*</b>	<b>TimberRite H-16*</b>	<b>TimberRite H-16*</b>
<b>ОПЦИОНАЛЬНОЕ ОБОРУДОВАНИЕ</b>			
Маркировка краской	Да	Да	Да
Обработка пней	Да	Да	Да
Обработка деревьев в пачках (МТН)	Да	Да	Да
Протяжные вальцы для окорки	Нет	Да	Да
Протяжные вальцы: стальные шипованные	Да	Да	Да
Стальные протяжные вальцы с V-профилем	Да	Да	Да
Протяжные вальцы: стальные рифленые	Да	Да	Да
Протяжные вальцы Moiru	Да	Да	Да
Протяжные вальцы MenSe	Да	Да	Да
Комплект пильных шин и цепей	Да	Да	Да
Комплект гидравлических шлангов	Да	Да	Да
Вершинная пила	Нет	Нет	Нет
Процессорные ножи	Нет	Да	Да
Усиленная рама наклона HD для гусеничных носителей	Нет	Да	Нет
Опции ротаторов	Да	Да	Да
Смазка для пилы (шинное масло / смазка)	Да	Да	Да

\*Могут быть доступны и другие версии. Обратитесь, пожалуйста, к местному дилеру компании Waratah.

Данная брошюра предназначена для распространения по всему миру. Однако, несмотря на общий характер большинства представленных сведений, иллюстраций и описаний, в некоторых из них могут упоминаться опции и дополнительные компоненты, доступные не во всех регионах. За подробной информацией обращайтесь к своему местному дилеру. Компания Watah оставляет за собой право изменять спецификации и конструкцию всех описанных здесь изделий без предварительного уведомления. Компания не несет никакой ответственности за ошибки и упущения.

	H425HD	H425X	H480C
<b>ГАБАРИТНЫЕ РАЗМЕРЫ</b>			
Ширина, с раскрытой головкой [мм]	1720	1720	1880
Ширина, с закрытой головкой [мм]	1220	1220	1200
Высота без ротатора и серьги [мм]	1510	1510	1450
<b>ВЕС</b>			
Без ротатора, серьги и некоторых опций [кг]	1390	1426	1350
<b>ОБРЕЗКА СУЧЬЕВ</b>			
Сучкорезные ножи	4 подвижных, 2 неподвижных	4 подвижных, 2 неподвижных	4 подвижных, 2 неподвижных
Диаметр обрезки сучьев, сомкнутые ножи [мм]	460	460	460
Максимальное раскрытие, верхние ножи [мм]	680	680	680
Максимальное раскрытие, нижние ножи [мм]	710	710	730
<b>ПРОТЯЖКА</b>			
Количество протяжных валцов	4	4	4
Объем мотора, опция 1	400 / 630 куб. см	400 / 630 куб. см	400 / 630 куб. см
Общая сила подачи [кН] (стальные протяжные валцы)	27	27	27
Объем мотора, опция 2	500 / 780 куб. см	500 / 780 куб. см	500 / 780 куб. см
Общая сила подачи [кН] (стальные протяжные валцы)	30	30	30
Объем мотора, опция 3	1014 / 315 куб. см	1014 / 315 куб. см	
Общая сила подачи [кН] (стальные протяжные валцы)	25–42	25–42	
Максимальная скорость протяжки [м/с]	2,9–7,0	2,9–7,0	4,0–6,5
Максимальное раскрытие валцов [мм]	680	680	680
Минимальный диаметр [мм]	50	50	50
<b>ВЕРШИННАЯ ПИЛА</b>			
Максимальный диаметр обработки [мм]	400 / 15,7	400 / 15,7	-
Длина пильной шины [мм]	600	600	-
Тип цепи [мм]	10	10	-
Рабочий объем гидромотора вершинной пилы	14 куб. см	14 куб. см	-
<b>ТОРЦОВОЧНАЯ/ВАЛОЧНАЯ ПИЛА</b>			
Стандартная пила	SuperCut 100 с автонатяжением цепи	SuperCut 100 с автонатяжением цепи	SuperCut 100 с автонатяжением цепи
Максимальный диаметр обработки [мм]	750	710	710
Длина пильной шины [мм]	900	900	825/900
Тип цепи [мм]	10	10	10
Рабочий объем гидромотора	19, 20 или 32 куб. см	19, 20 или 32 куб. см	19 или 20 куб. см
Емкость бачка под масло	9,0 л	9,0 л	9,2 л
<b>ВЕС БАЗОВОЙ МАШИНЫ</b>			
Колесная [тонн]	18-25	18-25	18-25
Гусеничная [тонн]	20-25	20-25	20-25
<b>ГИДРАВЛИЧЕСКАЯ СИСТЕМА</b>			
Максимальное рабочее давление [МПа]	28	28	28
Рекомендуемый поток насоса [л/мин]	260–340	260–340	260–340
<b>СИСТЕМА ИЗМЕРЕНИЯ И КОНТРОЛЯ</b>			
	<b>TimberRite H-16*</b>	<b>TimberRite H-16*</b>	<b>TimberRite H-16*</b>
<b>ОПЦИОНАЛЬНОЕ ОБОРУДОВАНИЕ</b>			
Маркировка краской	Да	Да	Да
Обработка пней	Да	Да	Да
Обработка деревьев в пачках (МТН)	Да	Да	Да
Протяжные валцы для окорки	Да	Да	Нет
Протяжные валцы: стальные шипованные	Да	Да	Да
Стальные протяжные валцы с V-профилем	Да	Да	Да
Протяжные валцы: стальные рифленые	Да	Да	Да
Протяжные валцы Moiri	Да	Да	Да
Протяжные валцы MenSe	Да	Да	Нет
Комплект пильных шин и цепей	Да	Да	Да
Комплект гидравлических шлангов	Да	Да	Да
Вершинная пила	Да	Да	Нет
Процессорные ножи	Да	Да	Нет
Усиленная рама наклона HD для гусеничных носителей	Да	Да	Нет
Опции ротаторов	Да	Да	Нет
Смазка для пилы (шинное масло / смазка)	Да	Да	Да



FORESTRY EQUIPMENT

[www.Waratah.com](http://www.Waratah.com)

